

# ÉTANCHÉITÉ

---

Assainissement  
non-collectif



# LES CHIFFRES CLÉS



Créée en  
**1996**



**65**  
collaborateurs



**11 Millions d'€**  
de chiffre d'affaires



2 établissements  
• **Saint-Thurial (FRANCE)**  
• **Tunis (TUNISIE)**



Présence en **France**  
et à **l'export**



**7000 m<sup>2</sup>** d'atelier  
de production

Bureaux et Production  
à Saint-Thurial



Bureau d'Études  
à Tunis



# LES DIRIGEANTS

**Yoann Roué**  
Président



Présent dans l'entreprise depuis 2009, il a occupé les postes de Directeur Technique, puis Directeur Général.

**Patrick Régnier**  
Fondateur



Fondateur de la société en 1996. Il a occupé les postes de DG & Président

# L'ADN **FLEXIRUB**

## **INNOVATION :**

Concevoir des produits innovants grâce à notre pôle R&D

## **PROXIMITÉ :**

Répondre aux besoins de nos clients, fournisseurs et partenaires

## **ENGAGEMENT :**

Garantir la performance et la gestion rigoureuse de nos produits



# UNE ENTREPRISE ENGAGÉE

## PRODUITS UTILES ET ÉCO-CONÇUS

Préfabrication avec matière recyclable pour des constructions bas carbone

## PRODUCTION DURABLE

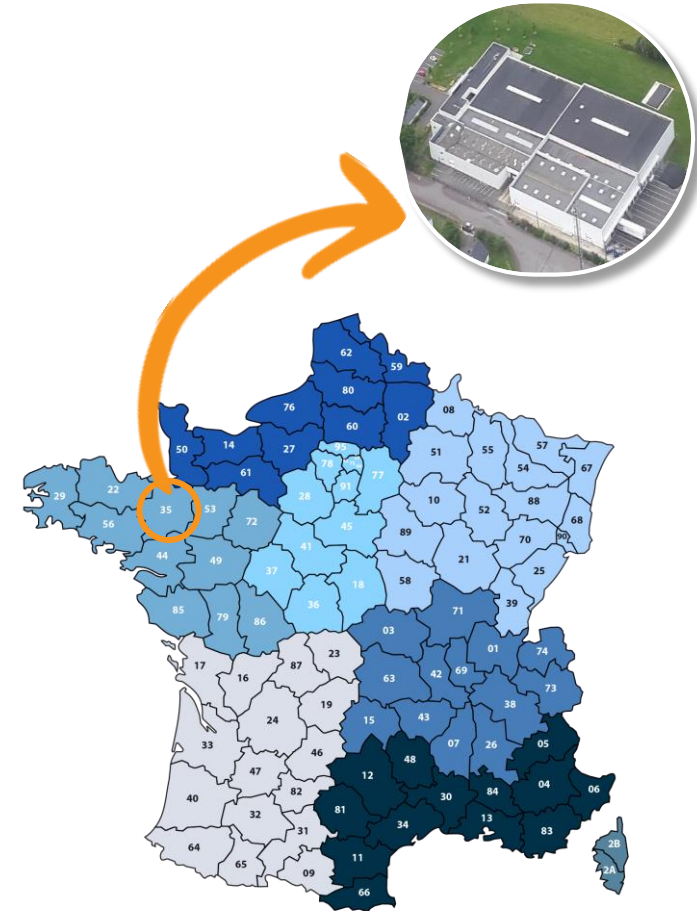
Qualité de production haut niveau et réduction de notre impact environnemental

## INFLUENCE POSITIVE DANS L'ÉCOSYSTÈME

Acteur engagé pour une construction bas carbone, adhérent au Coq Vert depuis 2022



Fabriqué en France



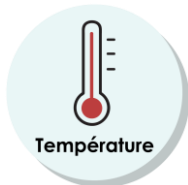
# NOTRE SAVOIR-FAIRE

100% PRÉFABRIQUÉE EN FRANCE

La préfabrication de membranes élastomères  
par vulcanisation à chaud



Pression



Température



Durée



Réticulation des  
molécules de la matière

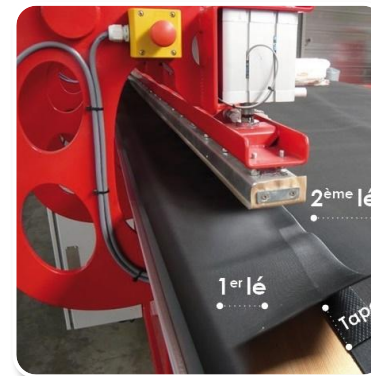
1<sup>er</sup> lé EPDM



Tape cru



2<sup>ème</sup> lé EPDM

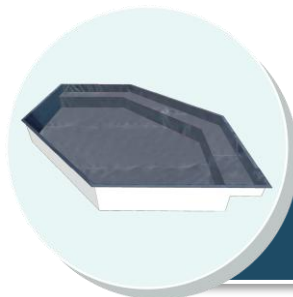


# NOTRE SAVOIR-FAIRE

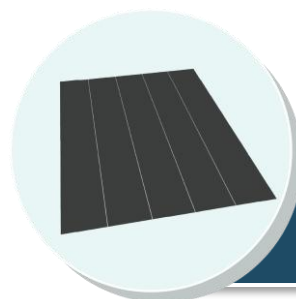
DES PRESSES DE VULCANISATION  
UNIKES EN FRANCE



UN NIVEAU DE DETAILS ABOUTI  
UNIQUE EN FRANCE

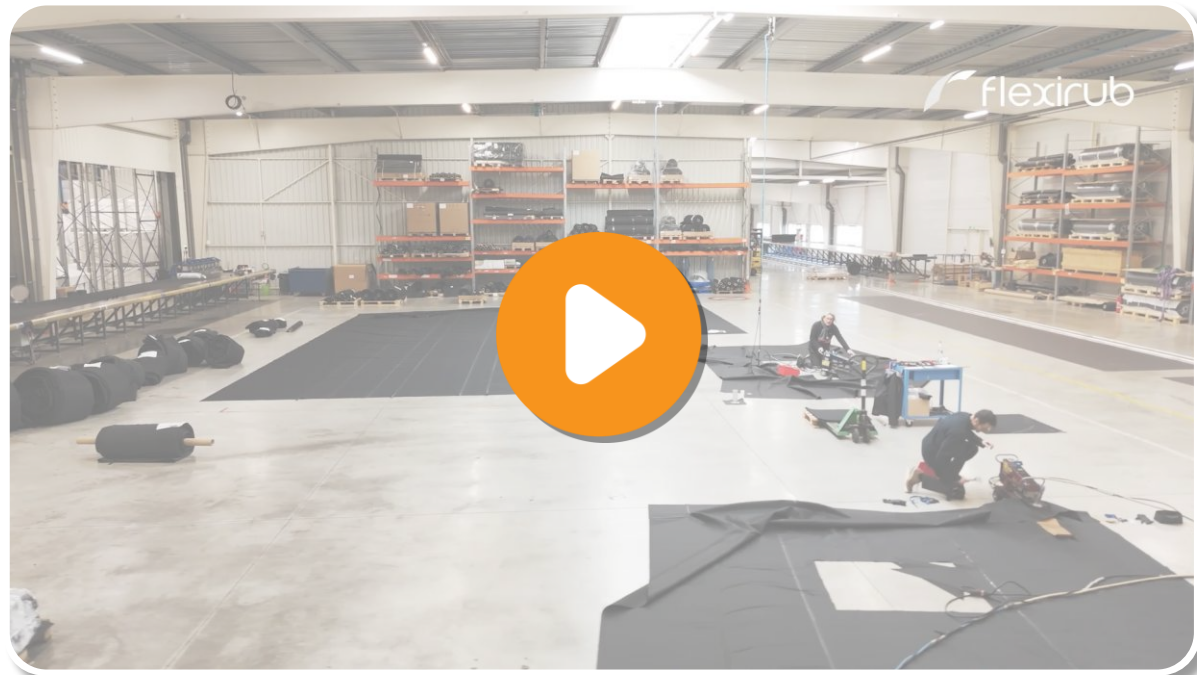


EPDM 3D – Jusqu'à 500 m<sup>2</sup> en une seule pièce



EPDM 2D – Jusqu'à 2 000 m<sup>2</sup> en une seule pièce

# LA PRÉFABRICATION EN USINE



Cliquez pour  
voir la vidéo



OU SCANNEZ  
LE QR CODE



Fabriqué en France

# NOS AVANTAGES



## PROJET SUR-MESURE

- | Prêt à poser en une seule pièce, **en 2D et en 3D**
- | Adapté à tout type de **formes, simples à complexes**
- | **Large champ d'applications**



## CHANTIER OPTIMISÉ ET SÉCURISÉ

- | **Maitrise des coûts** de mise en œuvre
- | Optimisation du **temps d'exécution**
- | **Diminution drastique de la pénibilité** : temps au sol, travaux sans flamme ni air chaud
- | **Propreté du chantier**
- | **Réduction du risque** professionnel sur chantier



## PERFORMANCES GARANTIES ET DURABLES

- | Process industriel de **haute qualité**
- | Assemblages **aux performances exceptionnelles**, grâce à la vulcanisation à chaud
- | Matière **garantie 10 ans**



## EMPREINTE CARBONE LIMITÉE NUISANCES RÉDUITES

- | Préfabrication : **Chutes optimisées** et recyclées en usine
- | **Nuisances chantier réduites** (bruits, délais, co-activité)
- | **Recyclable** par réutilisation de la matière dans de nouveaux circuits
- | Matière EPDM **durée de vie 50 ans**

# UN PROJET TYPE

1

## Premiers échanges avec notre service commercial

afin de recenser les informations liées à votre projet  
(configurations, besoins, accessoires,...)

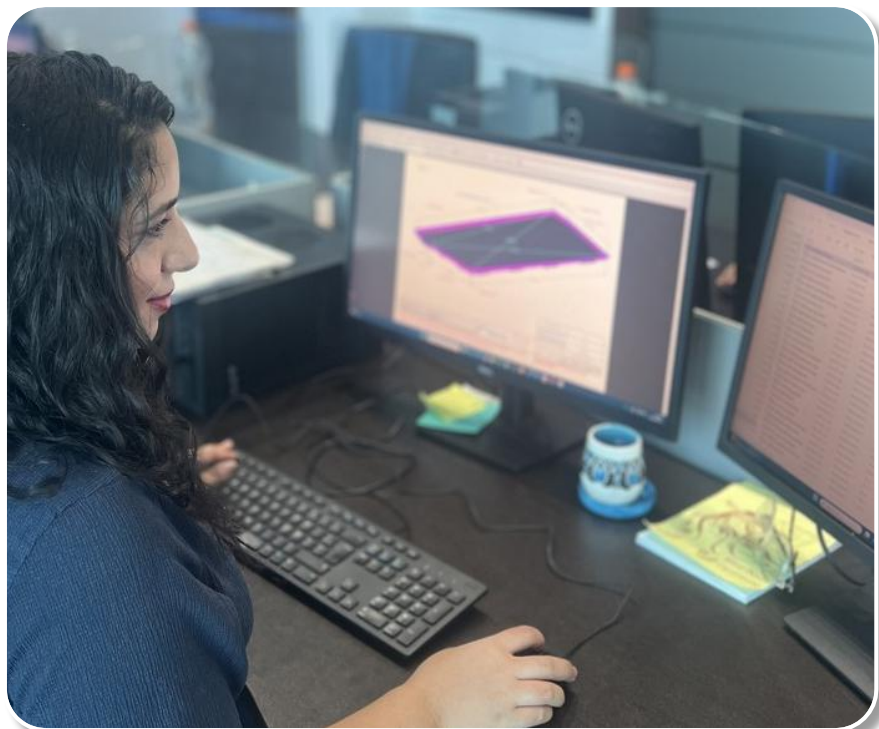


# UN PROJET TYPE

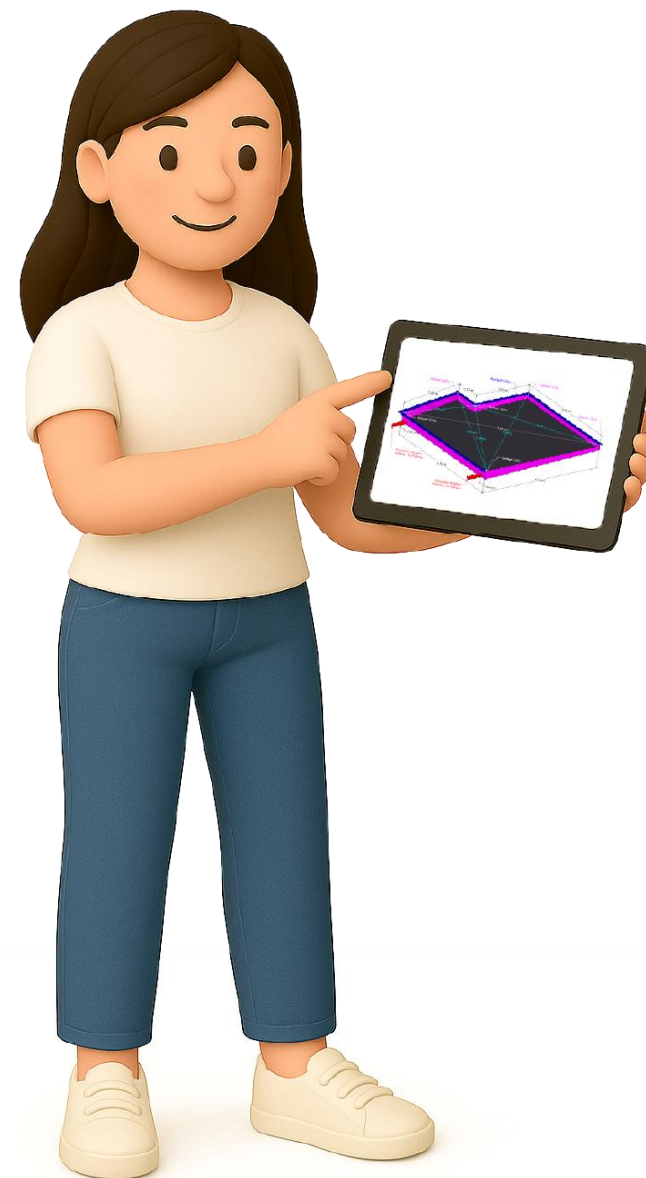
2

## Une étude de projet personnalisée

réalisée par notre Bureau d'Études  
pour les demandes sur mesure



\* Selon projets

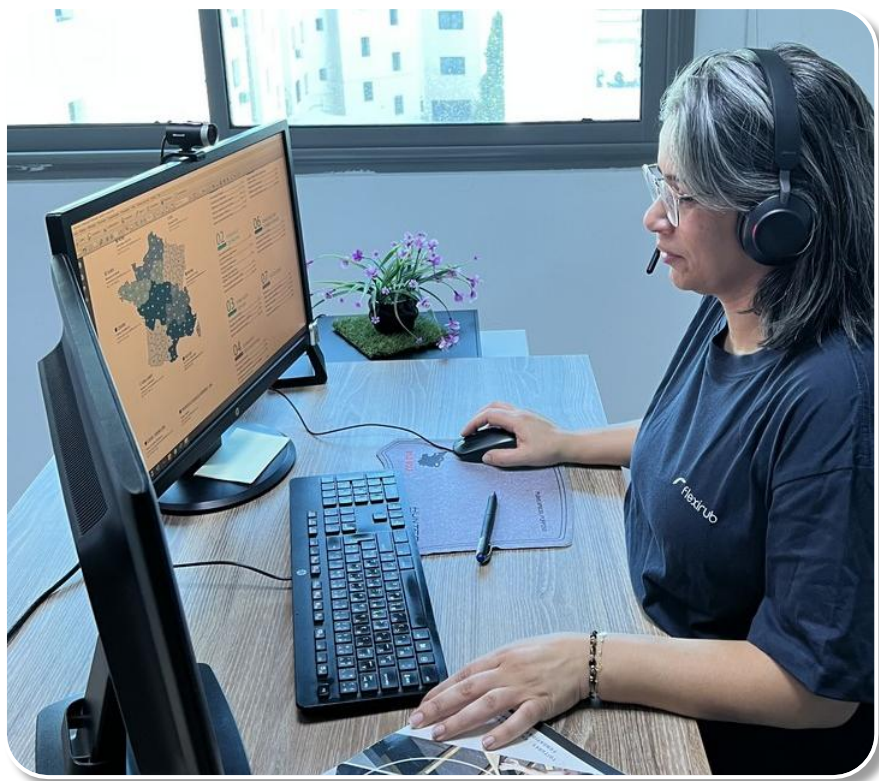


# UN PROJET TYPE

3

## Des échanges réguliers et un suivi constant

avec nos services commerciaux et techniques pour garantir une préfabrication conforme à vos attentes



# UN PROJET TYPE

4

## Une livraison sur chantier

entre 48h et 96h (après fabrication) en France Métropolitaine, et vous serez prêt à poser votre membrane



# PROJET ATYPIQUE



Bassin de station d'épuration  
Cohin Environnement



Cuve pour électrolyse  
SNCB



**CONTACTEZ-NOUS**  
et échangeons sur votre projet

Nos équipes commerciales et R&D vous accompagnent afin de répondre à vos attentes les plus spécifiques

# ASSAINISSEMENT NON COLLECTIF



# LE CONCEPT



Le Geokit : kit d'étanchéité pour l'assainissement non collectif

- ✓ Créé par Flexirub en **1998, suite au 1<sup>er</sup> DTU 64.1**
- ✓ Filières traditionnelles **drainées et non drainées**
- ✓ Kit complet aux **dimensions standards ou sur mesure des filières**
- ✓ **Large gamme disponible** en fonction des capacités de traitement (EH)

Conforme au NF DTU 64.1 (2013)



# CONFIGURATION DES APPLICATIONS

## Le Geokit filtre à sable drainé

### GEOKIT FILTRE À SABLE DRAINÉ PVC 1 mm

| Membrane PVC : **sécurise l'étanchéité** avec des performances élevées

#### Contenu du Geokit :

- 1 géomembrane PVC 1 mm
- 1 géogridde de séparation
- 1 géotextile de séparation 150 g/m<sup>2</sup>
- 1 collerette à flasques étanches

### GEOKIT FILTRE À SABLE DRAINÉ PEBD 0,4 mm

| Film PEBD : **assure l'étanchéité** avec des performances minimales requises

#### Contenu du Geokit :

- 1 film PEBD 0,4 mm
- 1 géogridde de séparation
- 1 géotextile de séparation 150 g/m<sup>2</sup>
- 1 collerette à flasques étanches



# CONFIGURATION DES APPLICATIONS

## Le Geokit filtre à sable non drainé

### GEOKIT FILTRE À SABLE NON DRAINÉ

#### Contenu du Geokit :

- 1 géogridde de séparation
- 1 géotextile de séparation 150 g/m<sup>2</sup>

### GEOKIT FILTRE À SABLE NON DRAINÉ – ÉTANCHÉITÉ LATÉRALE

Film PEBD : **assure l'étanchéité latérale** et **évite les échanges** avec la périphérie

#### Contenu du Geokit :

- 1 film PEBD 0,4 mm périphérique
- 1 géogridde de séparation
- 1 géotextile de séparation 150 g/m<sup>2</sup>



# CONFIGURATION DES APPLICATIONS

Le Geokit® filtre à roseaux Autoepure

## GEOKIT FILTRE À ROSEAUX AUTOEPURE

Géomembrane EPDM : **performances de la matière, durabilité de la filière et résistance aux rhizomes**

### Contenu du Geokit :

- 1 géomembrane EPDM 1 mm
- 2 géotextiles de protection 300 g/m<sup>2</sup>, intérieur et extérieur
- 1 barrière anti-racine périphérique
- 1 adhésif butyl barrière anti-racine
- Des agrafes de fixation
- 1 pot de colle EPDM sur EPDM
- 1 collerette EPDM, diamètre de 125 mm

Choix écologique



# CONFIGURATION DES APPLICATIONS

## Le Geokit terre et Geoplus épandage

### TRANCHÉE OU LIT D'ÉPANDAGE

Geoplus : géotextile 100% polypropylène 150g/m<sup>2</sup>, format dédié à la tranchée (0,70 x 50 m)

Deux fonctions du géotextile : **filtration** des fluides en retenant les particules fines et **séparation** de couches de matériaux de granulométries différentes



### GEOKIT TERRE

Préconisé pour un sol difficile à creuser, en zone inondable ou dans le cas d'une nappe phréatique haute

#### Contenu du Geokit terre drainé :

- 1 film PEBD 0,4 mm
- 1 géogridde de séparation
- 1 géotextile de séparation 150 g/m<sup>2</sup>
- 1 collerette à flasques étanches

#### Contenu du Geokit terre non drainé :

- 1 géogridde de séparation
- 1 géotextile de séparation 150 g/m<sup>2</sup>



# CONTACTEZ NOTRE SERVICE COMMERCIAL

pour plus de renseignements



[info@flexirub.com](mailto:info@flexirub.com)



02 99 85 41 41

OU **SCANNEZ**  
LE QR CODE

