

Citernes souples et rectangulaires

Bassins

SAUL

# ÉTANCHÉITÉ

GESTION DE L'EAU

Assainissement  
non-collectif

Rigoduo®

# LES CHIFFRES CLÉS



Créée en  
**1996**



**65**  
collaborateurs



**11 Millions d'€**  
de chiffre d'affaires



2 établissements  
• **Saint-Thurial (FRANCE)**  
• **Tunis (TUNISIE)**



Présence en **France**  
et à **l'export**



**7000 m<sup>2</sup>** d'atelier  
de production

**Bureaux et Production  
à Saint-Thurial**



**Bureau d'Études  
à Tunis**



# LES DIRIGEANTS

**Yoann Roué**  
Président



Présent dans l'entreprise depuis 2009, il a occupé les postes de Directeur Technique, puis Directeur Général.

**Patrick Régnier**  
Fondateur



Fondateur de la société en 1996. Il a occupé les postes de DG & Président

# L'ADN **FLEXIRUB**

## **INNOVATION :**

Concevoir des produits innovants grâce à notre pôle R&D

## **PROXIMITÉ :**

Répondre aux besoins de nos clients, fournisseurs et partenaires

## **ENGAGEMENT :**

Garantir la performance et la gestion rigoureuse de nos produits



# UNE ENTREPRISE ENGAGÉE

## PRODUITS UTILES ET ÉCO-CONÇUS

Préfabrication avec matière recyclable pour des constructions bas carbone

## PRODUCTION DURABLE

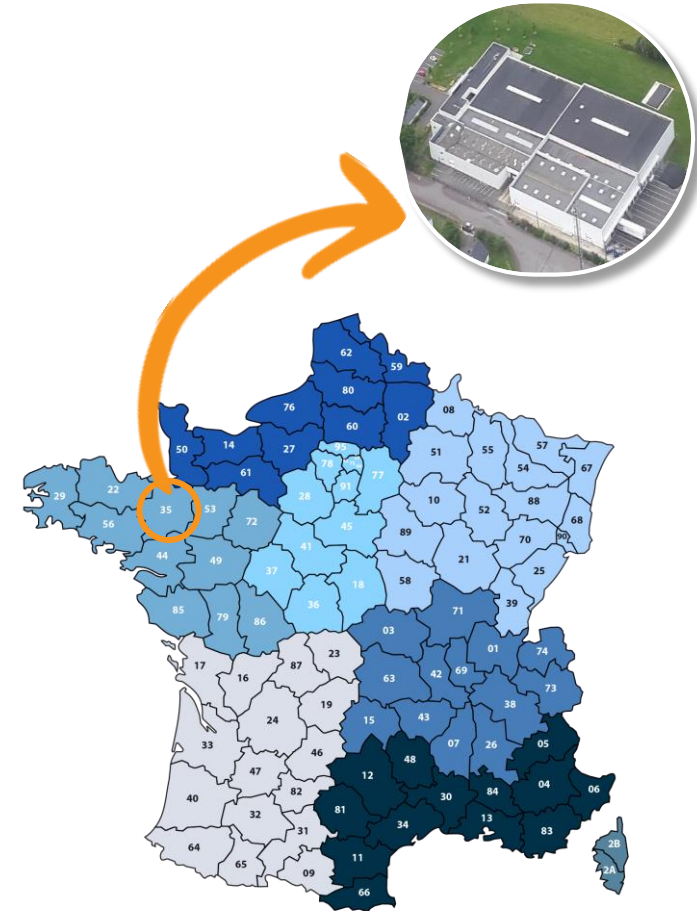
Qualité de production haut niveau et réduction de notre impact environnemental

## INFLUENCE POSITIVE DANS L'ÉCOSYSTÈME

Acteur engagé pour une construction bas carbone, adhérent au Coq Vert depuis 2022



Fabriqué en France



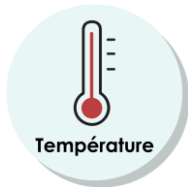
# NOTRE SAVOIR-FAIRE

100% PRÉFABRIQUÉE EN FRANCE

La préfabrication de membranes élastomères  
par vulcanisation à chaud



Pression



Température



Durée



Réticulation des  
molécules de la matière

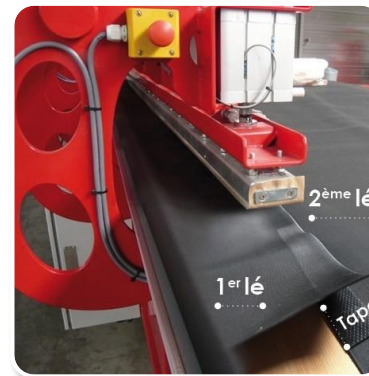
1<sup>er</sup> lé EPDM



Tape cru



2<sup>ème</sup> lé EPDM

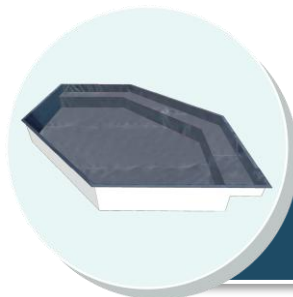


# NOTRE SAVOIR-FAIRE

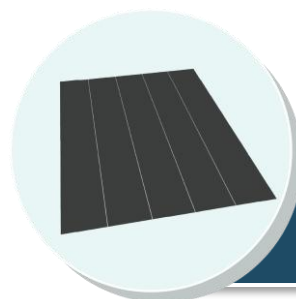
DES PRESSES DE VULCANISATION  
UNIQVES EN FRANCE



UN NIVEAU DE DETAILS ABOUTI  
UNIQUE EN FRANCE

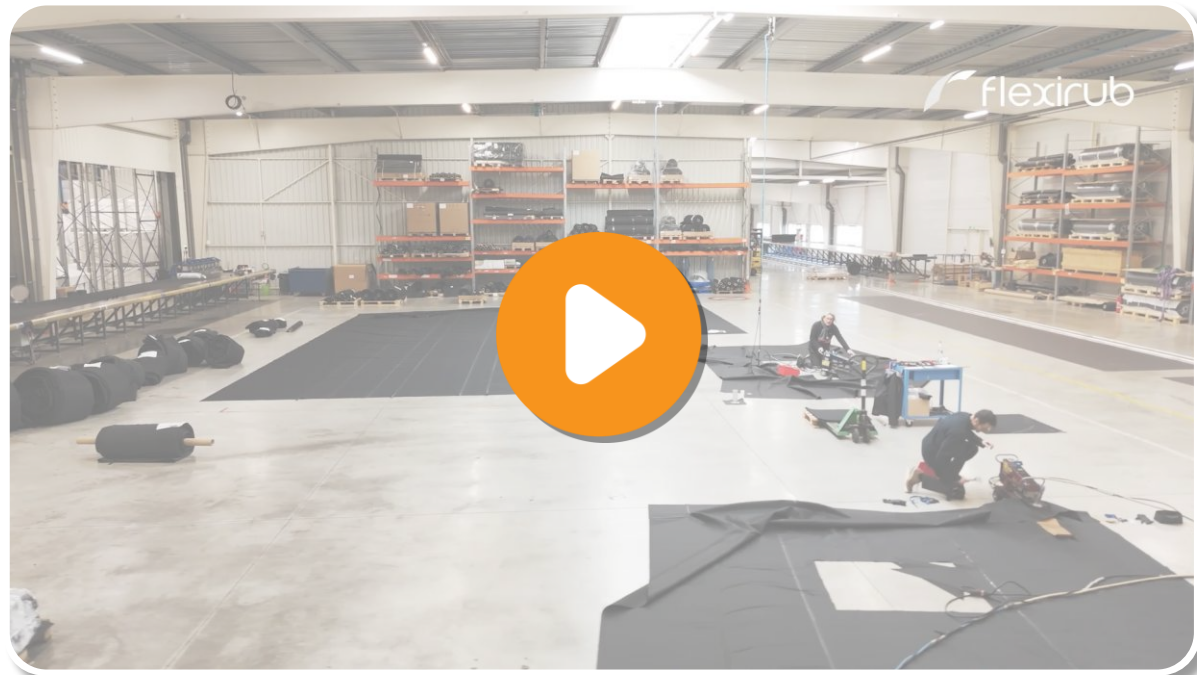


EPDM 3D – Jusqu'à 500 m<sup>2</sup> en une seule pièce



EPDM 2D – Jusqu'à 2 000 m<sup>2</sup> en une seule pièce

# LA PRÉFABRICATION EN USINE



Cliquez pour  
voir la vidéo



OU SCANNEZ  
LE QR CODE



Fabriqué en France

# NOS AVANTAGES



## PROJET SUR-MESURE

- | Prêt à poser en une seule pièce, **en 2D et en 3D**
- | Adapté à tout type de **formes, simples à complexes**
- | **Large champ d'applications**



## PERFORMANCES GARANTIES ET DURABLES

- | Process industriel de **haute qualité**
- | Assemblages **aux performances exceptionnelles**, grâce à la vulcanisation à chaud
- | Matière **garantie 10 ans**



## CHANTIER OPTIMISÉ ET SÉCURISÉ

- | **Maitrise des coûts** de mise en œuvre
- | Optimisation du **temps d'exécution**
- | **Diminution drastique de la pénibilité** : temps au sol, travaux sans flamme ni air chaud
- | **Propreté du chantier**
- | **Réduction du risque** professionnel sur chantier



## EMPREINTE CARBONE LIMITÉE NUISANCES RÉDUITES

- | Préfabrication : **Chutes optimisées** et recyclées en usine
- | **Nuisances chantier réduites** (bruits, délais, co-activité)
- | **Recyclable** par réutilisation de la matière dans de nouveaux circuits
- | Matière EPDM **durée de vie 50 ans**

# UN PROJET TYPE

1

## Premiers échanges avec notre service commercial

afin de recenser les informations liées à votre projet  
(configurations, besoins, accessoires,...)

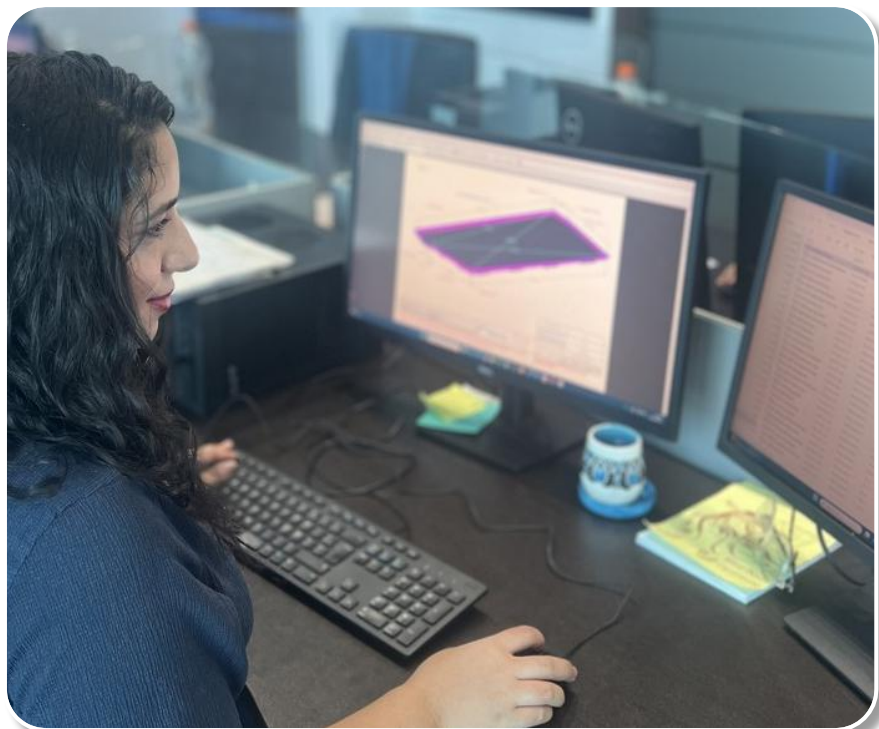


# UN PROJET TYPE

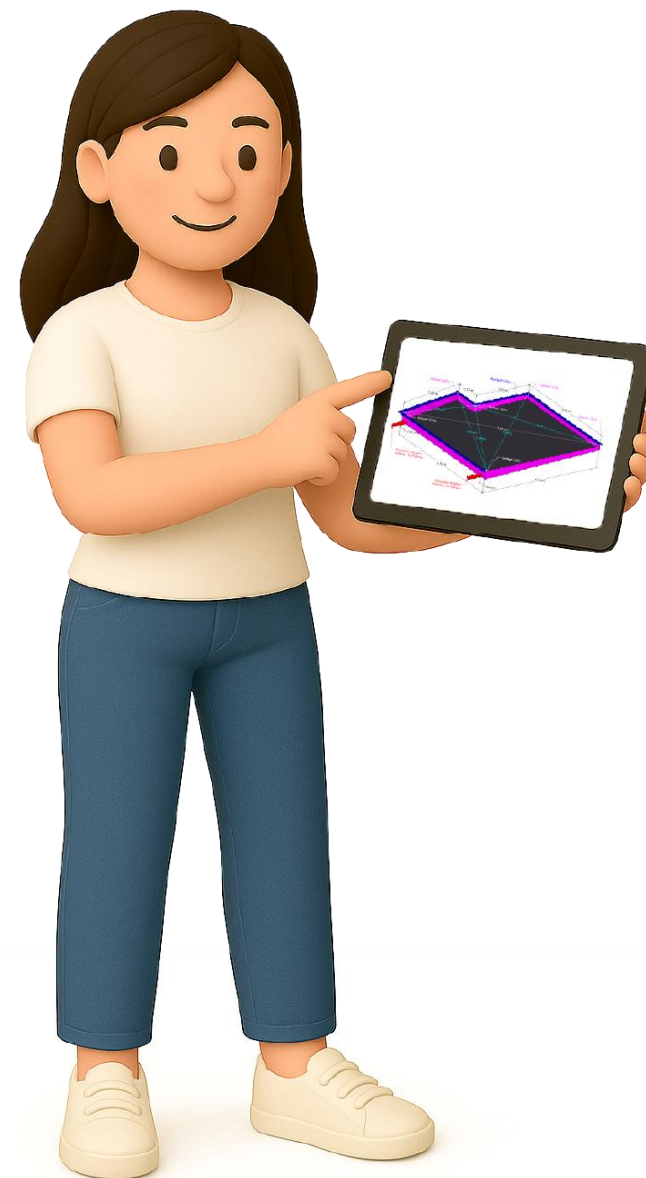
2

## Une étude de projet personnalisée

réalisée par notre Bureau d'Études  
pour les demandes sur mesure



\* Selon projets

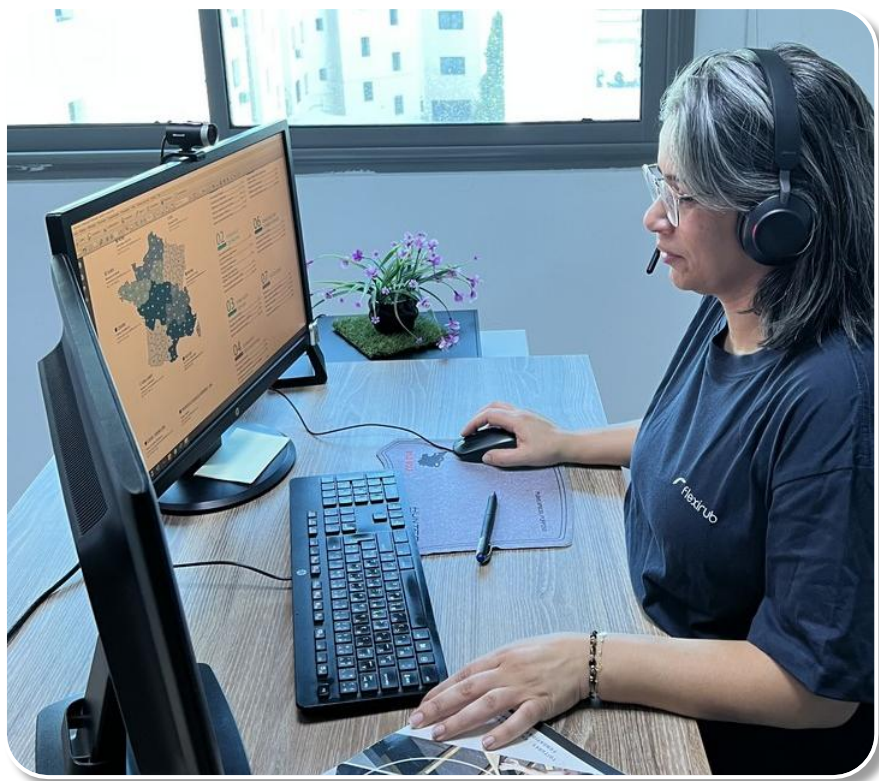


# UN PROJET TYPE

3

## Des échanges réguliers et un suivi constant

avec nos services commerciaux et techniques pour garantir une préfabrication conforme à vos attentes



# UN PROJET TYPE

4

## Une livraison sur chantier

entre 48h et 96h (après fabrication) en France Métropolitaine, et vous serez prêt à poser votre membrane



# PROJET ATYPIQUE



Bassin de station d'épuration  
Cohin Environnement



Cuve pour électrolyse  
SNCB



**CONTACTEZ-NOUS**  
et échangeons sur votre projet

Nos équipes commerciales et R&D vous accompagnent afin de répondre à vos attentes les plus spécifiques

# ÉTANCHÉITÉ DES CITERNES SOUPLES



# LE CONCEPT

Récupérer et stocker  
les eaux pluviales

- ✓ **Dimensions standards et sur mesure**
- ✓ Large gamme de citernes souples : **250 L à 5 000 L (EPDM)** et **250 L à 60 000 L (EPDM renforcé)**
- ✓ Installation en **intérieur ou en extérieur**
- ✓ Disponibles en **EPDM ou en EPDM renforcé**
- ✓ **Stockage étanche** évitant toute pollution, évaporation et odeur des contenus

## EPDM

L'EPDM pour plus de légèreté et une meilleure élasticité des citernes.

## EPDM renforcé

L'EPDM renforcé (grille polyester et EPDM), pour une extrême solidité, un parfait auto-maintient et une déformation limitée des citernes.

# LES APPLICATIONS



## Agriculture



- | Transport de l'engrais liquide
- | Irrigation
- | Élevage
- | Nettoyage du matériel agricole

## Industrie



- | Stockage tampon
- | Process industriel
- | Nettoyage du matériel et des locaux

## Résidentiel



- | Récupération des eaux pluviales
- | Arrosage
- | Lavage

Nos citernes souples ne sont pas compatibles au contact alimentaire et à l'eau potable

# MÉTHODOLOGIE DE POSE

1 Préparer la surface horizontale plane (pente < 1%)



2 Déplier le géotextile de protection



3 Déplier la citerne souple



4 Positionner la citerne souple sur le géotextile



5 Visser la vanne, le trop-plein et le bouchon sur la citerne



6 Remplir la citerne souple



# PRODUITS & ACCESSOIRES

## BOUCHON FEMELLE PVC



- Offre une solution simple, rapide et efficace de verrouillage du passe paroi après remplissage

## VANNE DE VIDANGE PVC



- Contrôle la vidange des fluides stockés
- Ajuste et verrouille le débit de vidange grâce à sa poignée 1/4 de tour aisément manipulable

## TROP-PLEIN COUDÉ PVC



- Permet d'évacuer le trop-plein d'eau ou d'air lors du remplissage

## PASSE-PAROI PVC



- Permet la réalisation d'une liaison étanche entre les éléments de remplissage (robinet, tuyau d'alimentation, etc.) et l'intérieur de la citerne souple

## ÉLÉMENTS DE FIXATION



- Acier inoxydable pour une excellente tenue à la corrosion et au vieillissement



## KIT DE RÉPARATION ET DE FINITION



- Permet de réaliser l'étanchéité des points singuliers et d'éventuelles déchirures de la membrane



**CONTACTEZ NOTRE SERVICE COMMERCIAL**  
pour plus de renseignements



# ÉTANCHÉITÉ DES CITERNES RECTANGULAIRES



# LE CONCEPT

## Récupérer et stocker les eaux pluviales

- ✓ Format **compact et léger** pour faciliter le transport
- ✓ Gamme adaptée pour de nombreuses utilisations : **100 L à 1 000 L**
- ✓ Installation en **intérieur ou en extérieur**
- ✓ **Stockage étanche** évitant toute pollution, évaporation et odeur des contenus



# LES APPLICATIONS

## BTP



- | Transport d'eau sur chantier
- | Stockage tampon sur chantier
- | Nettoyage du matériel
- | Base-vie

## Agriculture



- | Transport de l'engrais liquide
- | Irrigation
- | Élevage
- | Nettoyage du matériel agricole

## Industrie



- | Stockage tampon
- | Process industriel
- | Nettoyage du matériel et des locaux

## Résidentiel



- | Récupération des eaux pluviales
- | Arrosage
- | Lavage

# LES APPLICATIONS

100 L Transport d'eau pour arrosage



250 L Transport de liquides industriels



750 L Transport d'eau pour base-vie



1 000 L Transport d'engrais et liquides agricoles



# KIT LIBRE SERVICE

## Composition du kit

- | 4 Citernes rectangulaire **250 L**
- | 2 Citernes rectangulaire **500 L**
- | 2 Citernes rectangulaire **750 L**
- | **1 Présentoir dépliant** : Citerne rectangulaire
- | **1 Totem PLV** : Citerne rectangulaire

**Une vente complémentaire,**  
en libre service dans votre agence



# PRODUITS & ACCESSOIRES

## GÉOTEXTILE DE PROTECTION



- Une seule pièce prête à poser pour un gain de temps

## VANNE DE VIDANGE PVC



- Contrôle la vidange des fluides stockés
- Ajuste et verrouille le débit de vidange grâce à sa poignée 1/4 de tour aisément manipulable

## VALVE BRAVO



- Assure la haute étanchéité et la fermeture facile avec son bouchon ergonomique
- Permet de laisser écouler un trop-plein de liquide en position « ouvert »

## ADAPTATEUR BRAVO



- Permet le raccordement, facile et robuste de la valve BRAVO à un tuyau pour le remplissage de la citerne

## CLÉ BRAVO



- Permet de resserrer, démonter et de remplacer la valve BRAVO

## AGRAFES DE FIXATION



- Fixent solidement le géotextile de protection au sol

## KIT DE RÉPARATION ET DE FINITION



- Permet de réaliser l'étanchéité des points singuliers et d'éventuelles déchirures de la membrane

## CONTACTEZ NOTRE SERVICE COMMERCIAL

pour plus de renseignements



[info@flexirub.com](mailto:info@flexirub.com)



02 99 85 41 41

OU **SCANNEZ**  
LE QR CODE

