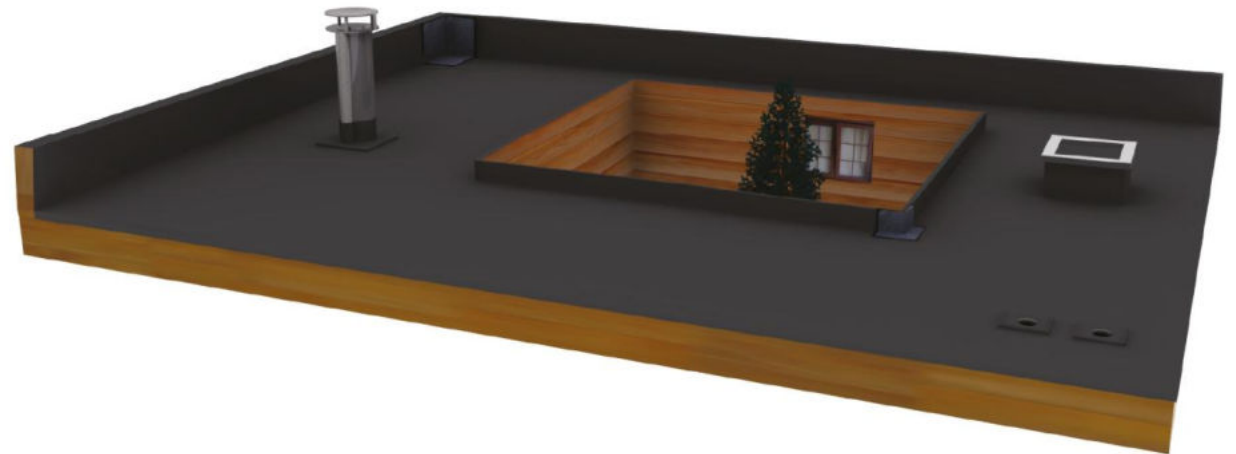


ÉTANCHÉITÉ

TOITURES-TERRASSES



LES CHIFFRES CLÉS



Créée en
1996



65
collaborateurs



11 Millions d'€
de chiffre d'affaires



2 établissements
• **Saint-Thurial (FRANCE)**
• **Tunis (TUNISIE)**



Présence en **France**
et à **l'export**



7000 m² d'atelier
de production

Bureaux et Production
à Saint-Thurial



Bureau d'Études
à Tunis



LES DIRIGEANTS

Yoann Roué
Président



Présent dans l'entreprise depuis 2009, il a occupé les postes de Directeur Technique, puis Directeur Général.

Patrick Régnier
Fondateur



Fondateur de la société en 1996. Il a occupé les postes de DG & Président

L'ADN FLEXIRUB

INNOVATION :

Concevoir des produits innovants grâce à notre pôle R&D

PROXIMITÉ :

Répondre aux besoins de nos clients, fournisseurs et partenaires

ENGAGEMENT :

Garantir la performance et la gestion rigoureuse de nos produits



UNE ENTREPRISE **ENGAGÉE**

PRODUITS UTILES ET ÉCO-CONÇUS

Préfabrication avec matière recyclable pour des constructions bas carbone

PRODUCTION DURABLE

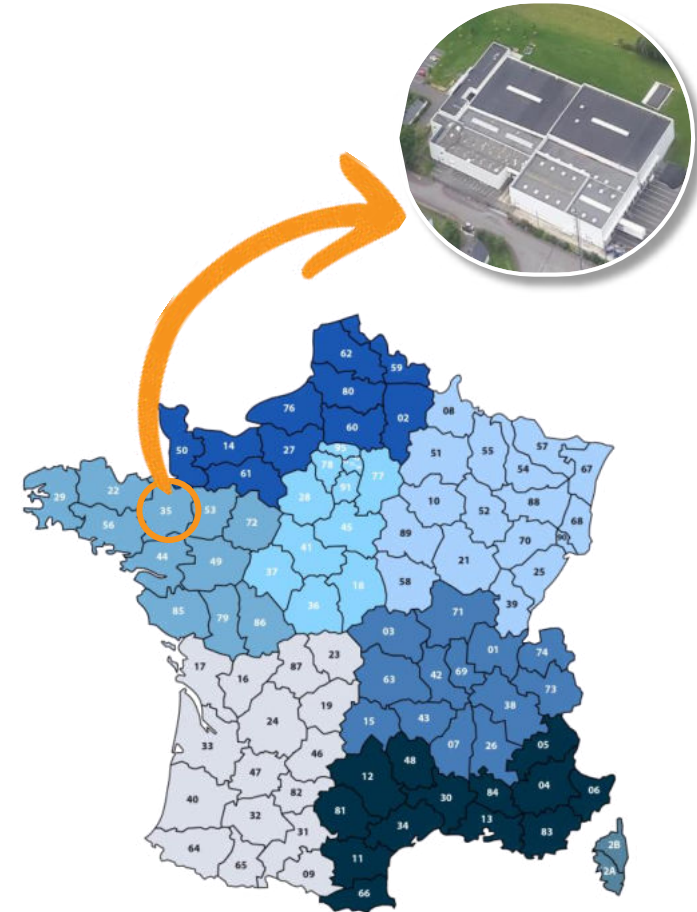
Qualité de production haut niveau et réduction de notre impact environnemental

INFLUENCE POSITIVE DANS L'ÉCOSYSTÈME

Acteur engagé pour une construction bas carbone, adhérent au Coq Vert depuis 2022



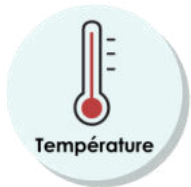
Fabriqué en France



NOTRE SAVOIR-FAIRE

100% PRÉFABRIQUÉE EN FRANCE

La préfabrication de membranes élastomères
par vulcanisation à chaud



Réticulation des
molécules de la matière

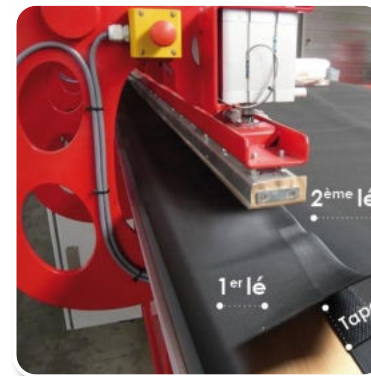
1^{er} Ié EPDM



Tape cru



2^{ème} Ié EPDM

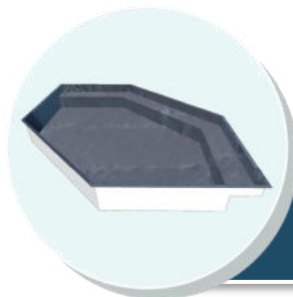


NOTRE SAVOIR-FAIRE

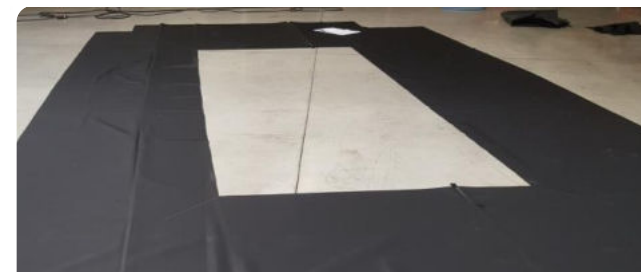
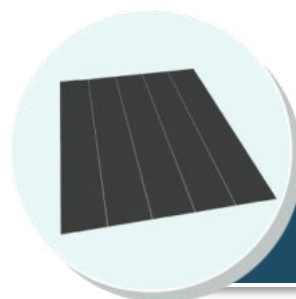
DES PRESSES DE VULCANISATION
UNIKES EN FRANCE



UN NIVEAU DE DETAILS ABOUTI
UNIQUE EN FRANCE



EPDM 3D – Jusqu'à 500 m² en une seule pièce



EPDM 2D – Jusqu'à 2 000 m² en une seule pièce

NOS AVANTAGES



PROJET SUR-MESURE

- | Prêt à poser en une seule pièce, **en 2D et en 3D**
- | Adapté à tout type de **formes, simples à complexes**
- | **Large champ d'applications**



PERFORMANCES GARANTIES ET DURABLES

- | Process industriel de **haute qualité**
- | Assemblages **aux performances exceptionnelles**, grâce à la vulcanisation à chaud
- | Matière **garantie 10 ans**



CHANTIER OPTIMISÉ ET SÉCURISÉ

- | **Maîtrise des coûts** de mise en œuvre
- | Optimisation du **temps d'exécution**
- | **Diminution drastique de la pénibilité** : temps au sol, travaux sans flamme ni air chaud
- | **Propreté du chantier**
- | **Réduction du risque** professionnel sur chantier



EMPREINTE CARBONE LIMITÉE NUISANCES RÉDUITES

- | Préfabrication : **Chutes optimisées** et recyclées en usine
- | **Nuisances chantier réduites** (bruits, délais, co-activité)
- | **Recyclable** par réutilisation de la matière dans de nouveaux circuits
- | Matière EPDM **durée de vie 50 ans**

UN PROJET TYPE



Une fiche projet simplifiée

à compléter par vos soins (configurations, besoins, accessoires,...)



flexirub FICHE PROJET ÉTANCHÉITÉ DE TOITURE SUR-MESURE

Chaque projet faisant appel à une fabrication sur mesure, aucun devis ne pourra être établi si une information est manquante. La conception du complexe d'étanchéité est sous la responsabilité du maître d'œuvre, basé à partir de laquelle Flexirub fournit une étude des(les) membrures(s) d'étanchéité et de ses accessoires. La prise de cotes indispensable à l'établissement des plans et du devis est sous l'entière responsabilité du client. Merci de nous retourner cette fiche projet dûment complétée. Délai de traitement 96h.

A. INFORMATIONS DEMANDEUR :

SOCIÉTÉ : _____ **INTERLOCUTEUR :** _____
ACTIVITÉ : --- **TELEPHONE INTERLOCUTEUR :** _____
CP VILLE : _____ **E-MAIL :** _____

B. INFORMATIONS CHANTIER :

STADE DU PROJET : Étude : Projet fermé : **Date du chantier :** _____
TYPE DE TRAVAUX : Neuf : Rénovation :

RÉFÉRENCE DU CHANTIER :

Adresse : _____ Code postal : _____ Ville : _____
NOM DE L'INSTALLATEUR/POSEUR : _____ Code postal : _____ Ville : _____ Tél : _____
DESTINATION DE LA TOITURE ET PROTECTION DE L'ÉTANCHÉITÉ :

Inaccessible : Auto-protégé® (EPDM seul) : Auto-protégé® (Kacron synthétique) :
 Graviers (Ep. suivant DTU-5 cm) : Végétalisation : Sac précollé® : Couche de culture (Substrat) :
 *Nez avis technique à 3-30cm (support bois) ou 3-30cm (support béton).
 *Le système non-estib peut être utilisé lorsque le testage est impossible et collage non préconisé.
 Branches couvrent avec un des techniques.

Accessible : Dalles sur plots : Chape (carréage) :
 Dalles en béton prêt à poser ou pierres naturelles :
 Préciser épaisseur (cm) : _____

C. STRUCTURE :

ÉLÉMENT PORTEUR : Bois et panneaux à base de bois : OSB : CTBH : CTBX : Bois Massif :
 Béton coulé en place : Béton cellulaire : Maçonnerie :
 Tôles Aciers laminées (TAH)/Bacs aciers : PVC/TPD : Autre (préciser) : _____

NATURE DES ACROTÈRES : Identique à l'élément porteur :
 Sinon préciser la nature : _____
 *Vérifier si nécessaire de mise en œuvre câbles métalliques.

D. ISOLANT :

TOITURE FROIDE (isolation par l'intérieur) : Oui :
TOITURE CHAUDE** (isolation par l'extérieur) : Oui (nécessite un pare-vapeur entre isolant et élément porteur) :

ISOLATION SOUS L'ÉTANCHÉITÉ : Polyuréthane PUR avec revêtement : Alu : Papier : Autre (préciser) : _____
 Polyisocyanurate PIR avec revêtement : Alu : Papier : Autre (préciser) : _____
 Laine minérale LNW avec revêtement : Nu : Surface Bitume :
 Polystyrène expansé EPS :
 Autre matériau isolant (préciser) : _____

ISOLATION SUR L'ÉTANCHÉITÉ (POSE INVERSÉE) : Polystyrène extrudé XPS :

ÉPAISSEUR TOTALE DES ISOLANTS PAR L'EXTÉRIEUR (cm) : _____
 **Dans le cas d'un maillage structurel, il est impératif de respecter la règle 3/3 (ex) 1/3 (ex), en considérant la Résistance Thermique Totale.

E. MEMBRANE D'ÉTANCHÉITÉ :

ÉPAISSEUR DE LA MEMBRANE : EPDM 1.20 mm*** : EPDM 1.50 mm*** : EPDM 2.00 mm :
 ***épaisseur de membrane EPDM sous Avis Technique n° 22 19-2664_V1

MODE DE FIXATION DE LA MEMBRANE :

En indépendance, pose libre : <input type="radio"/>	En adhérence totale, pose par collage : <input type="radio"/>	En fixation mécanique (soudé) : <input type="radio"/>
Structure de protection obligatoire (Restage par-dessus la membrane) > 30 kg/m²	Si le support d'étanchéité est l'isolant, il doit être fixé mécaniquement. Compatibilité colle/isolant à vérifier par le client. Flexirub ne prend pas en charge sur mesure.	Se reporter à la fiche de projet dédiée

3 rue de Châteaillat - Parc d'activités La Châteaillat - 38310 Saint-Étienne (France)
 Tél : +33 (0)2 99 83 81 41 - Fax : +33 (0)2 99 83 81 42
 Email : info@flexirub.com

flexirub FICHE PROJET ÉTANCHÉITÉ DE TOITURE SUR-MESURE

F. PLANS :

Afin de réaliser l'étude de votre dossier, merci de nous faire parvenir avec cette fiche vos plans au format .dwg, .dxf, .skp ou .pdf avec les cotes périphériques et diagonales*. Des photos et vues 3D seraient souhaitables.
 → Sans ces éléments, aucun devis ne pourra être réalisé.
 Pour un projet simple, les tableaux ci-dessous peuvent être complétés.

Côtes périphériques (cm)

	AB	BC	CD	DA

Côtes diagonales (cm)

	AC	BD

DIMENSIONS DES RELEVÉS (Minimum réalisable = 5 cm sachant que minimum conforme au DTU = 15 cm) :

Important

- Si toiture chaude : déclive l'acrotère isolant(s) du relevé.
- Si des angles orientés vers le bas + rebombée + : Précisez avec *lex : A*
- Si relevé sur mur avec soin : ancrage et rebombée = 0
- Si pente : préciser les différentes hauteurs à chaque angle.

Angles (cm)

	A	B	C	D

Relevé

Ancrage

Rebombée

DIMENSIONS EN CAS D'OUVERTURES :

Dim. Ouverture (cm)

	ab	bc	cd	da

Côtes diagonales (cm)

	Aa	Bb	Cc	Dd

Angles Ouverture (cm)

	a	b	c	d

Relevé

Ancrage

G. ACCESSOIRES :

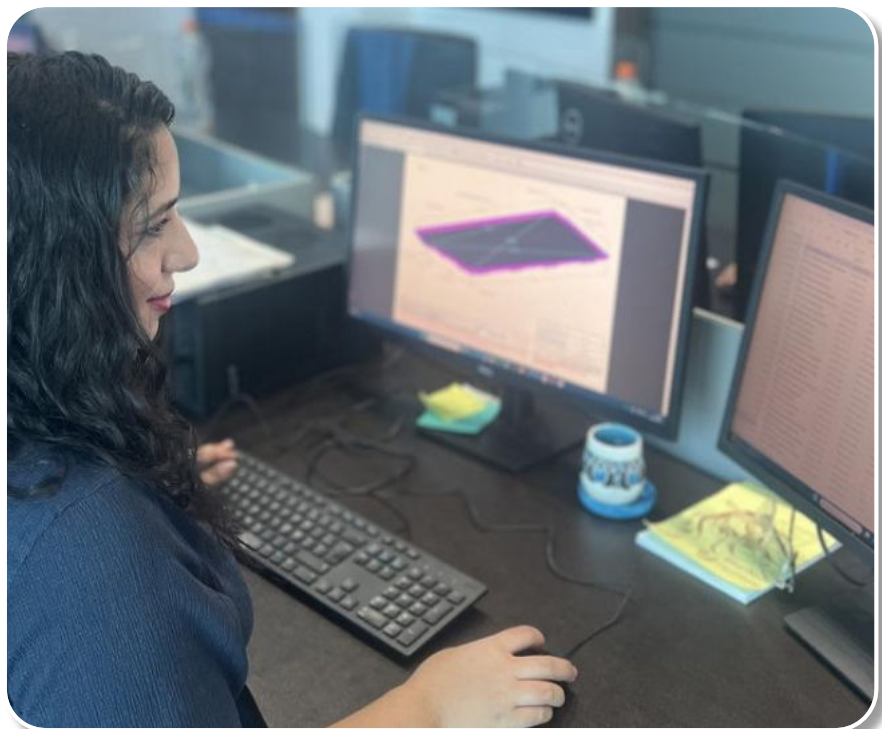
3 rue de Châteaillat - Parc d'activités La Châteaillat - 38310 Saint-Étienne (France)
 Tél : +33 (0)2 99 83 81 41 - Fax : +33 (0)2 99 83 81 42
 Email : info@flexirub.com

UN PROJET TYPE

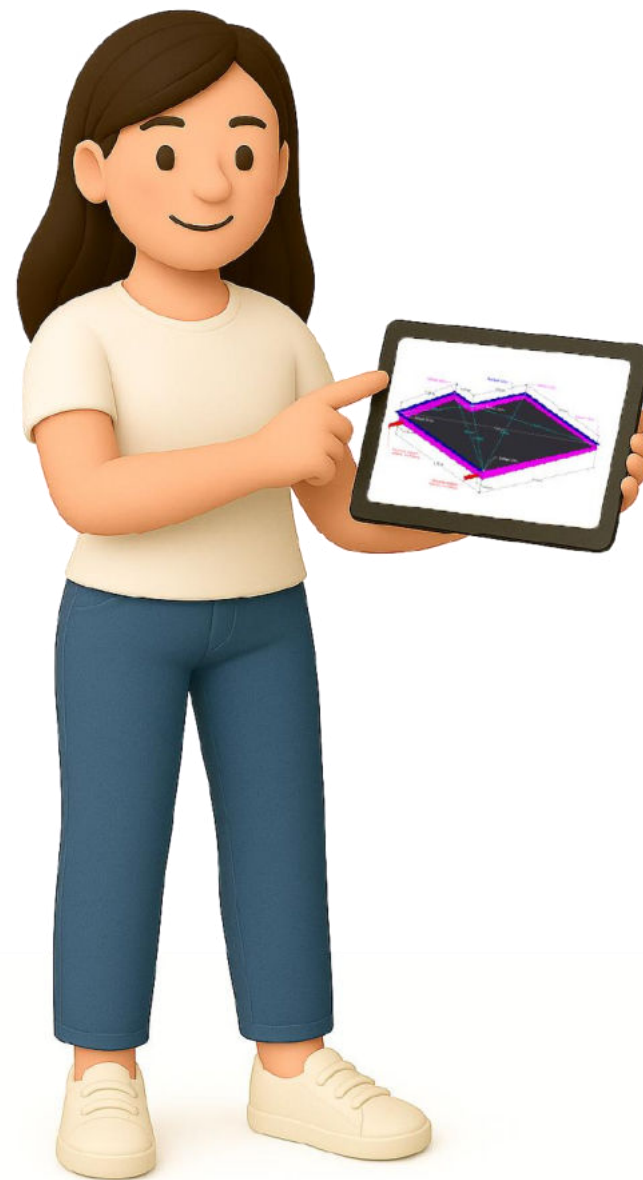
2

Une étude de projet personnalisée

intégrant un plan* avec toutes les mesures,
réalisée par notre Bureau d'Études



* Selon projets

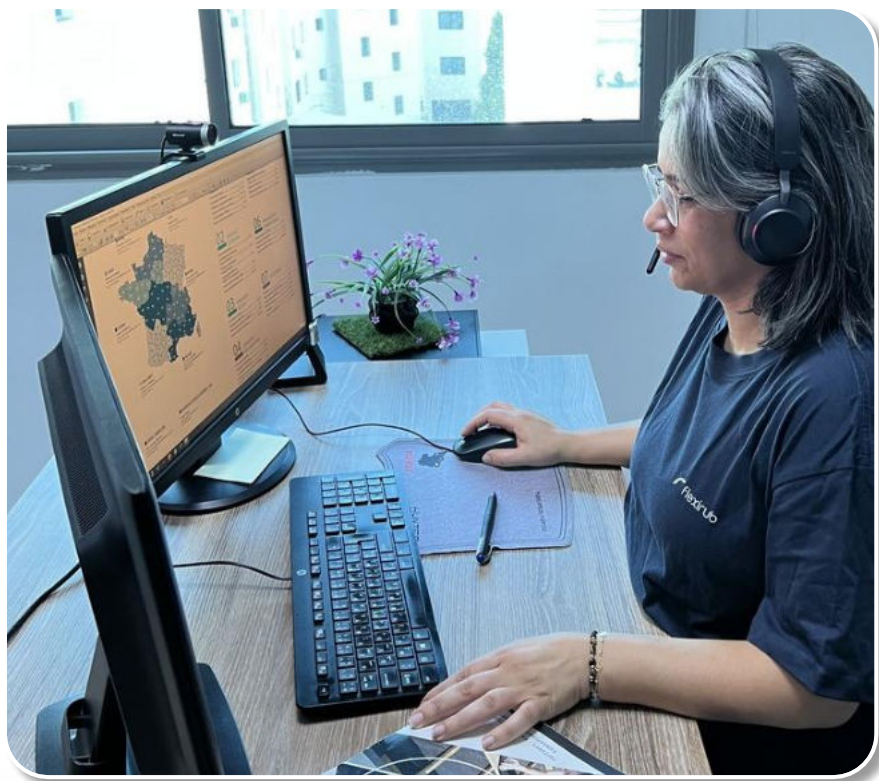


UN PROJET TYPE

3

Des échanges réguliers et un suivi constant

avec nos services commerciaux et techniques pour garantir une préfabrication conforme à vos attentes



UN PROJET TYPE

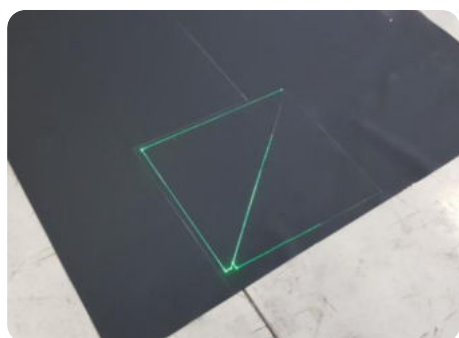
4

Une fabrication sur-mesure

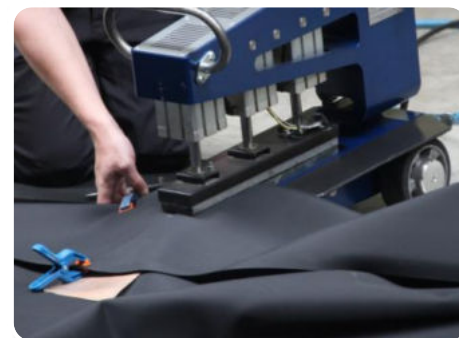
réalisée dans notre atelier dans un délai de 15 jours*



Assemblage des lés en 2D



Tracé au laser et découpe de la géomembrane



Préfabrication des angles



Membrane sur mesure en EPDM 3D prête à poser

* > 15j pour projets exceptionnels

UN PROJET TYPE

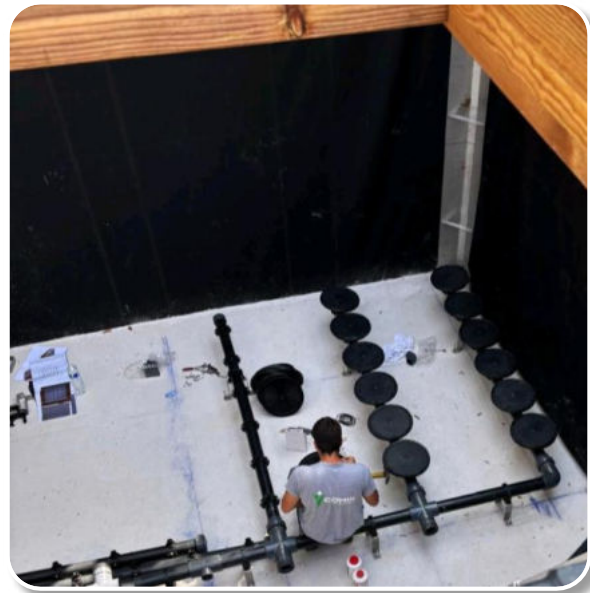
5

Une livraison sur chantier

entre 48h et 96h en France Métropolitaine,
et vous serez prêt à poser votre membrane



PROJET ATYPIQUE



Bassin de station d'épuration
Cohin Environnement



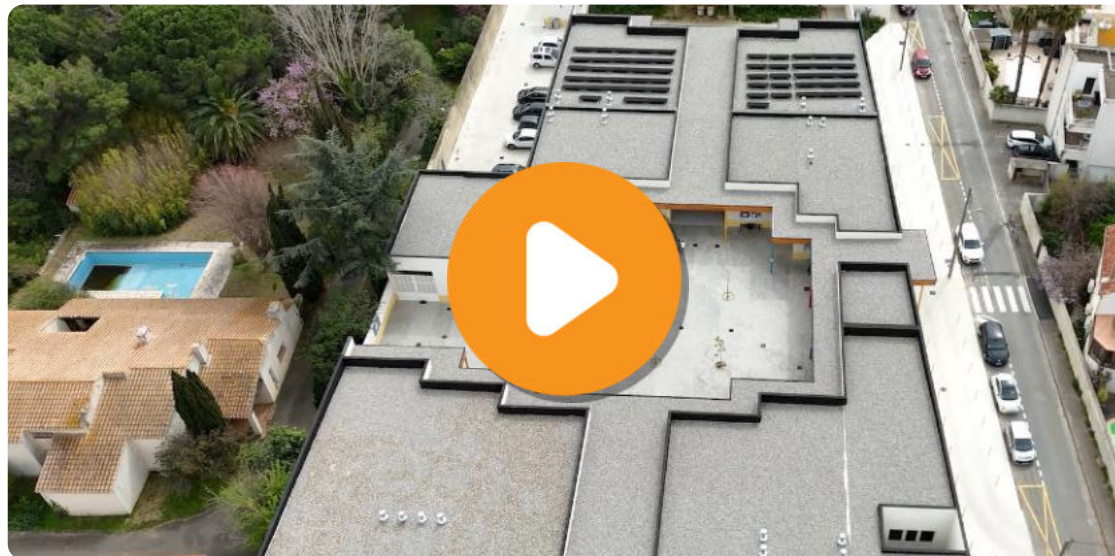
Cuve pour électrolyse
SNCB



CONTACTEZ-NOUS
et échangeons sur votre projet

Nos équipes commerciales et R&D vous accompagnent afin de répondre à vos attentes les plus spécifiques

ÉTANCHÉITÉ DES TOITURES-TERRASSES



Cliquez pour
découvrir ce chantier



Chantier école St Joseph - Narbonne

**OU SCANNEZ
LE QR CODE**



 flexirub

LE CONCEPT

Membranes préfabriquées en EPDM 3D :

- ✓ Livré en une **seule pièce et prête à poser**
- ✓ Solution **clés en mains**
- ✓ **Adaptées à tout type de toitures** : simples à complexes
- ✓ Pénibilité réduite : **travaux sans flamme ni air chaud**
- ✓ Compatible avec **tout type de supports** (bois, béton, TAN)
- ✓ Trois méthodes de fixation dont **deux sous Avis Technique**


AVIS
TECHNIQUE
5.2/19-2664_V3

**Chiffrage
et préfabrication**



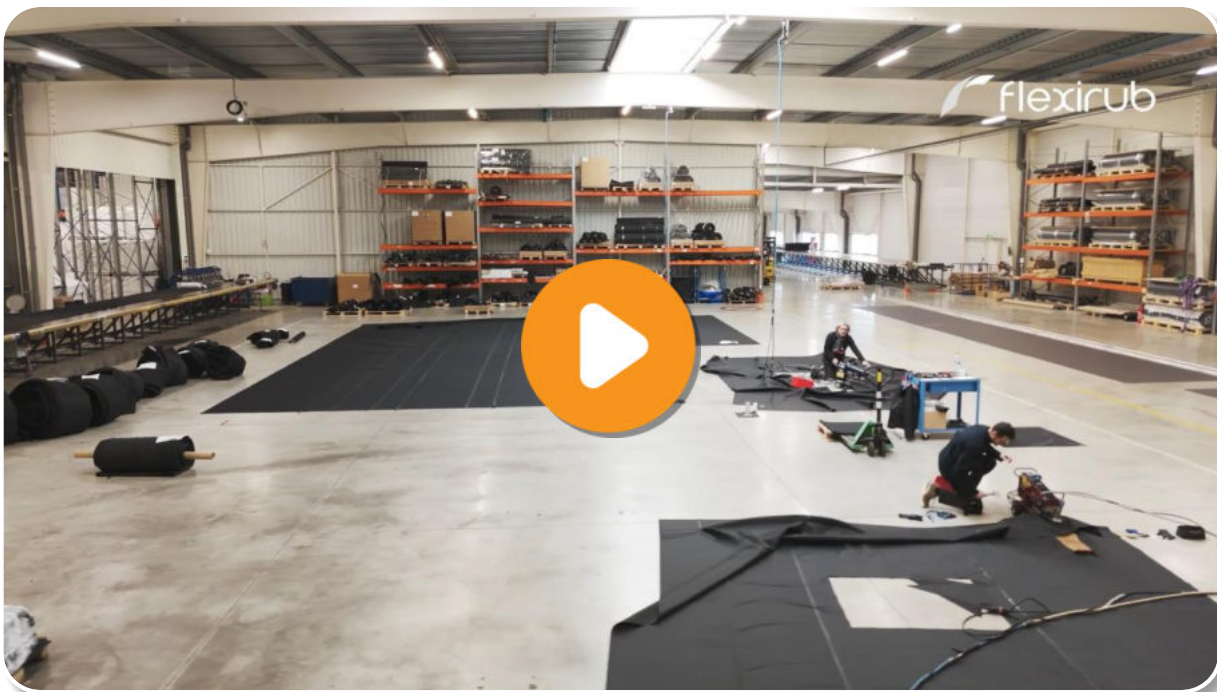
**Pose rapide
et sécurisée**



**Pièce EPDM 3D
sur-mesure**



LA PRÉFABRICATION EN USINE



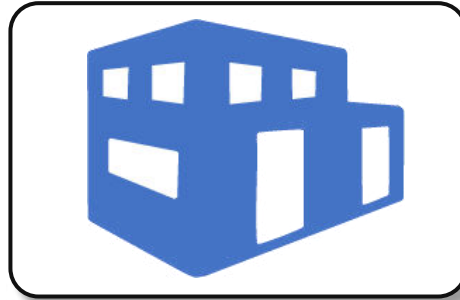
Cliquez pour
voir la vidéo

OU SCANNEZ
LE QR CODE



Fabriqué en France

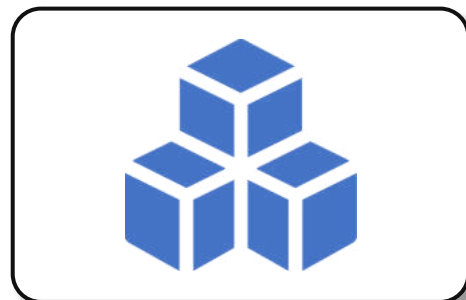
LES APPLICATIONS



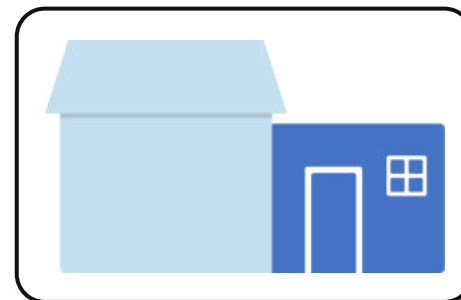
Constructions individuelles



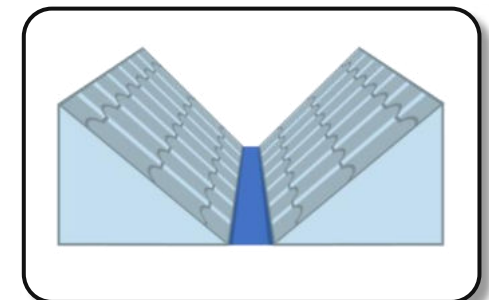
Bâtiments tertiaires et collectifs



Constructions hors site



Extensions



Rénovation
(cheneau)

EXEMPLES DE RÉALISATIONS



Constructions individuelles



Logements résidentiels
et collectifs



Bâtiments industriels



Bâtiments tertiaires et ERP



Constructions hors site



Extensions



Garages



Carports



Chéneaux

MÉTHODES DE FIXATION

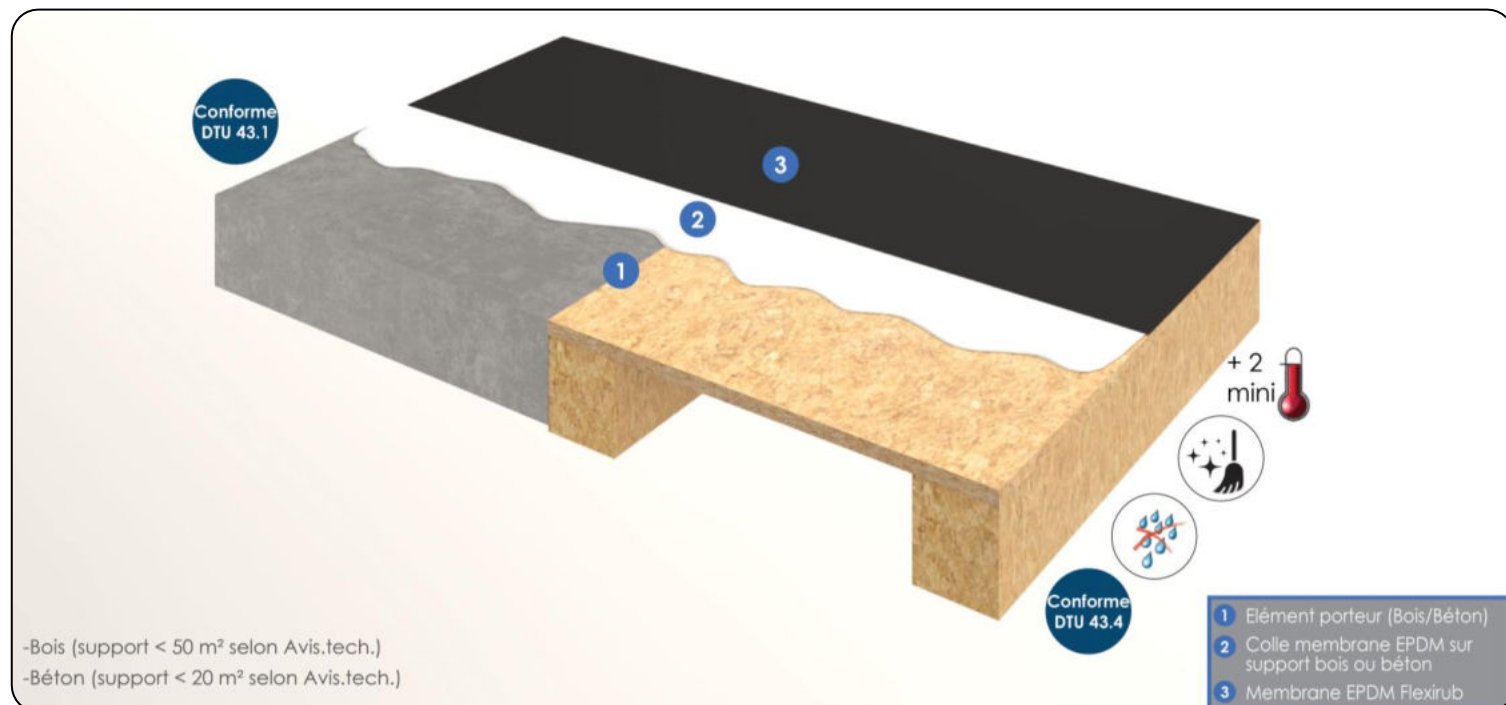
FIXATION EN ADHÉRENCE TOTALE

Convient particulièrement aux structures légères (bois)

Collage uniquement sur élément porteur (isolant non admis)

Colle à base d'acrylique : aucun solvant et prise lente

Limite de pente plus élevée qu'en indépendance



MÉTHODOLOGIE DE POSE

Adhérence totale

Dérouler et positionner
la membrane



Plier la membrane en 2 ou en
plusieurs lés si la surface est grande



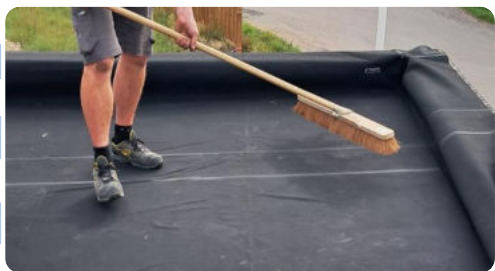
Encoller sur la moitié du support



Recommencer l'opération
sur la surface restante



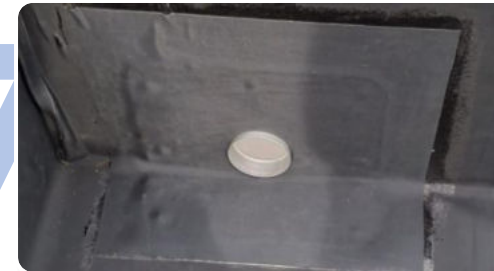
Maroufler la membrane
sur le support



Encoller les relevés
puis maroufler



Fixer les entrées
d'eaux pluviales



Fixer mécaniquement
en tête de relevés/ancrage



MÉTHODES DE FIXATION

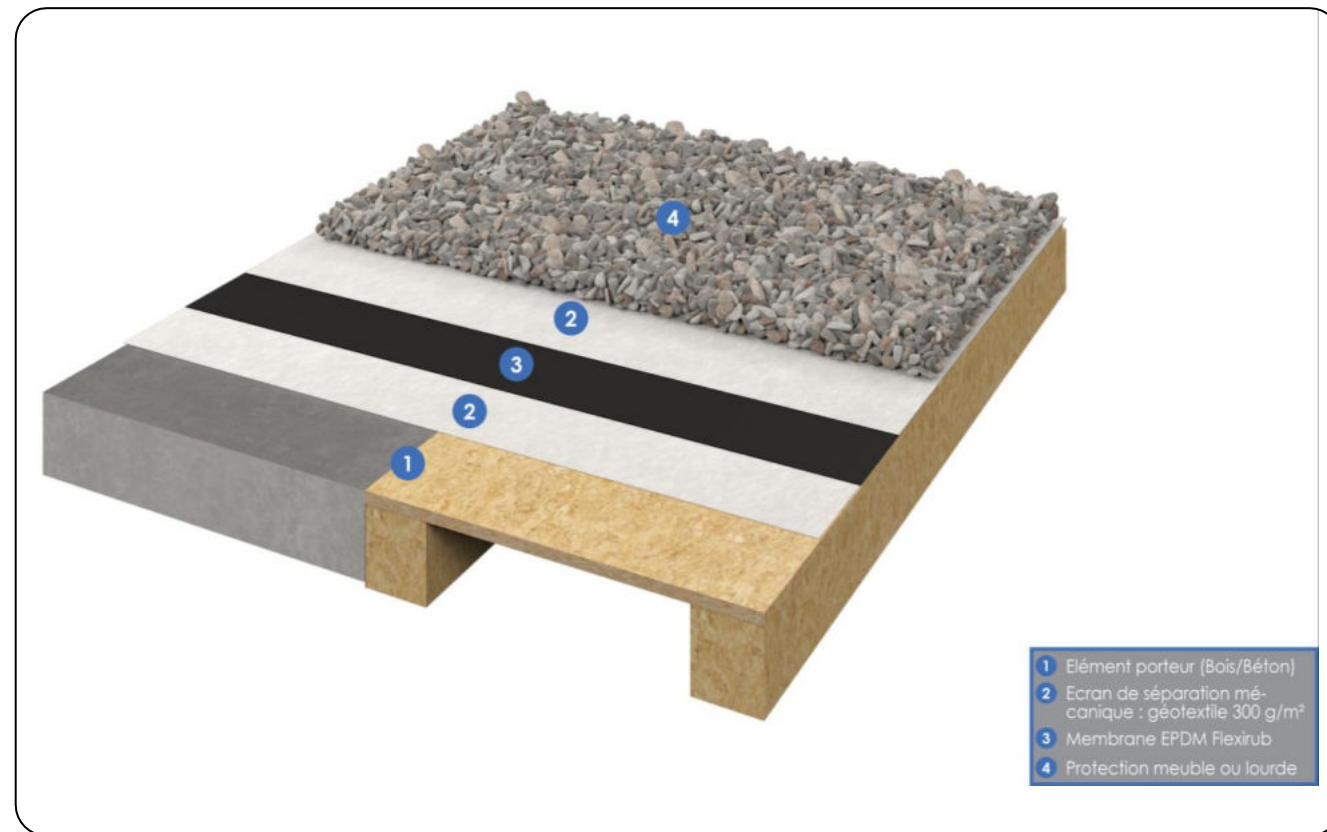
FIXATION EN INDÉPENDANCE

Compatible avec de nombreux supports*

Rapidité et facilité de mise en œuvre

Protection de la membrane et excellente résistance face aux intempéries

Utilisation systématique d'un géotextile de protection



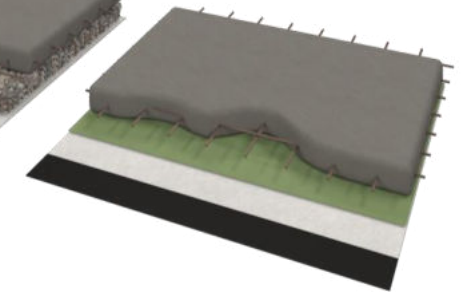
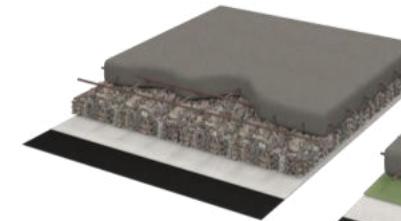
* Sous réserve de vérifier la compressibilité de l'isolant

MÉTHODES DE FIXATION

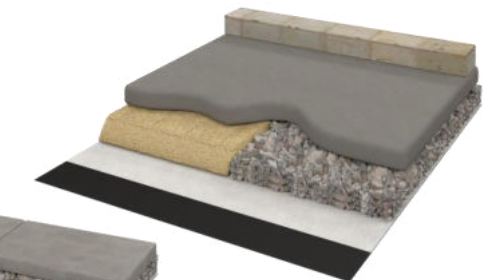
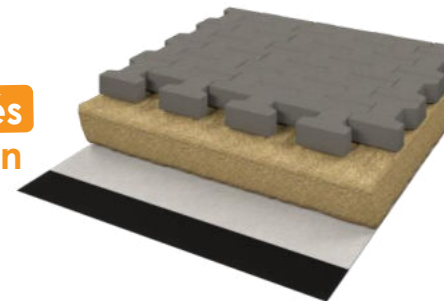
PROTECTION MEUBLE



PROTECTION DURE



Pavés béton



Dalles en béton préfabriquées ou pierres naturelles

MÉTHODOLOGIE DE POSE

Indépendance : lestage par granulats



Poser le pare-vapeur et l'isolant



Dérouler et déplier la membrane



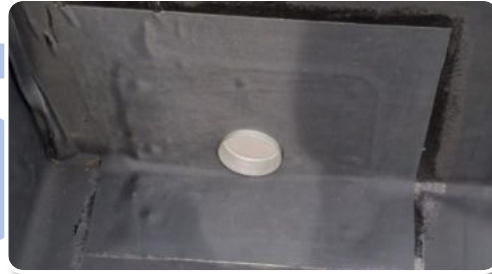
Fixer les bandes de fixation en pieds de relevés



Encoller les relevés à la colle pulvérisable puis maroufler



Positionner et fixer les entrées d'eaux pluviales



Fixer mécaniquement avec les platines, solins et couvertines



Poser le géotextile de protection et mettre en place des granulats pour lestage



MÉTHODES DE FIXATION

SFS intec

FIXATION MÉCANIQUE PAR INDUCTION ISOWELD®

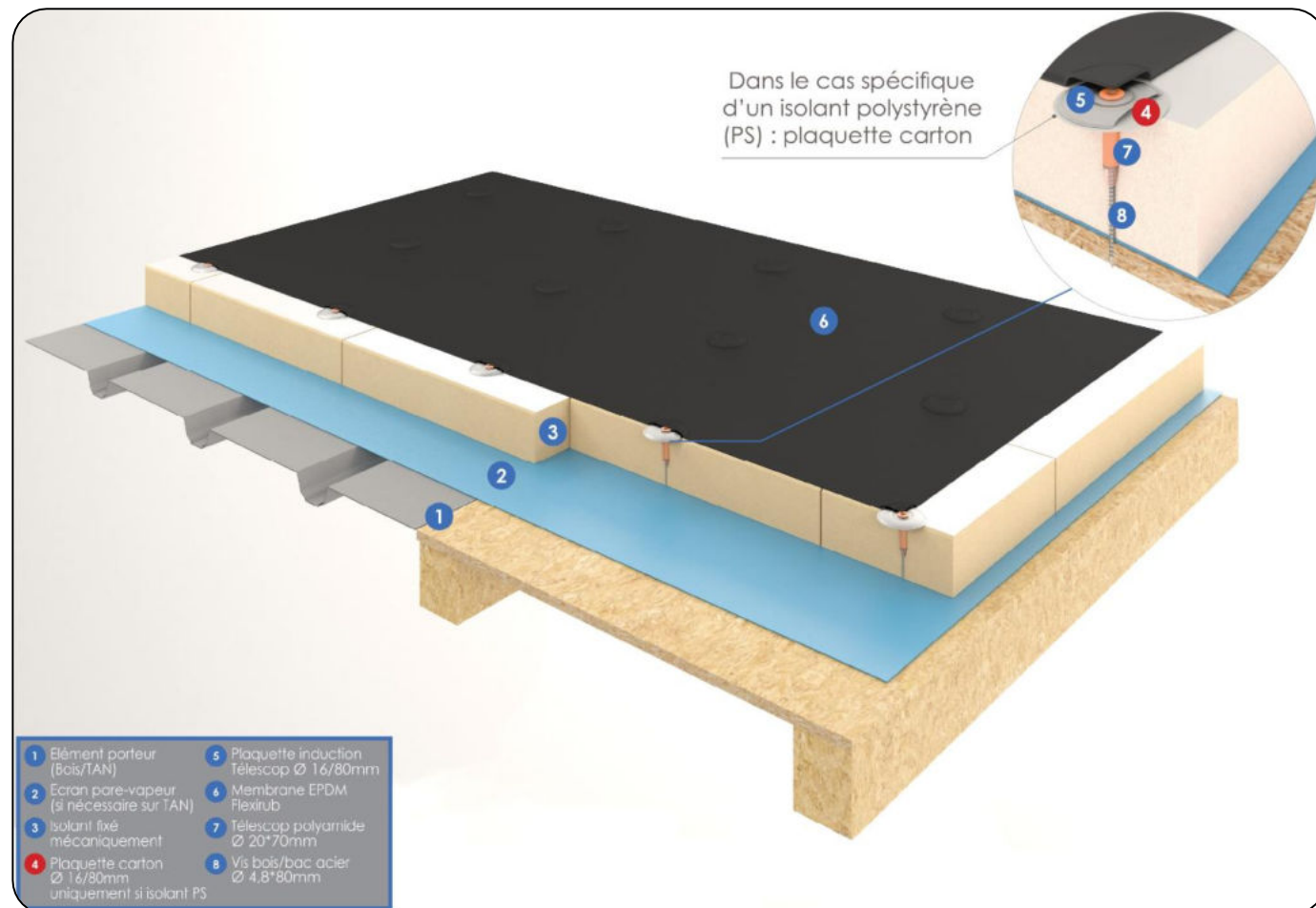
Convient idéalement aux structures légères
sans limite de surface

Fixation 2 en 1
(isolant et membrane)

Durabilité de
la fixation

Note de calcul et plan
de calepinage préalable

**LOUEZ-MOI
À LA JOURNÉE**



MÉTHODOLOGIE DE POSE

Isoweld®



1 Placer l'isolant*



2 Tracer le calepinage puis mettre en place les fixations



3 Dérouler et déplier la membrane



4 Calibrer la machine puis souder par induction



5 Encoller les relevés à la colle pulvérisable puis maroufler



6 Fixer les entrées d'eaux pluviales



7 Fixer mécaniquement en tête de relevés



* Pose préalable d'un pare-vapeur si nécessaire

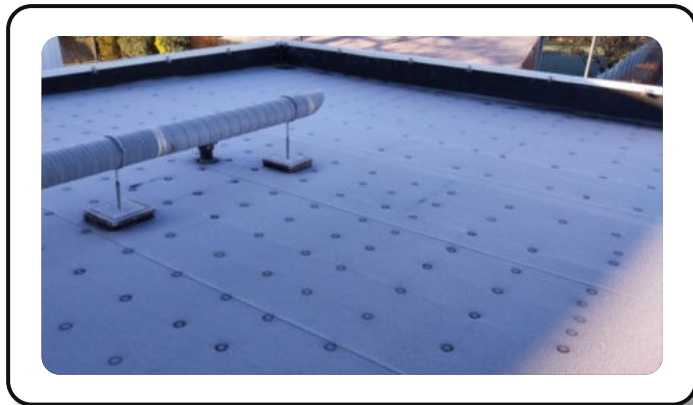
EXEMPLES DE FIXATIONS



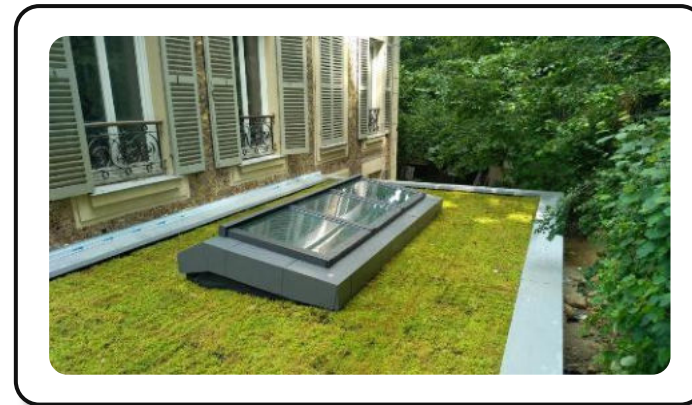
Fixation en adhérence totale



Lestage par graviers



Fixation mécanique – par induction Isoweld®



Lestage par végétalisation

PRODUITS & ACCESSOIRES

GÉOTEXTILE DE PROTECTION



- Sur-mesure ou en rouleau
- Réalisé en usine à la forme souhaitée

FILM PARE-VAPEUR ET SON ADHÉSIF



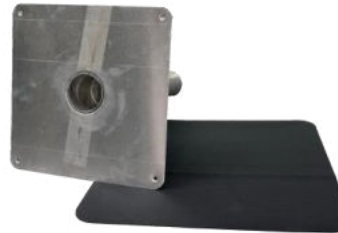
- Film polyéthylène 300 µm
- Empêche le cheminement de la vapeur d'eau
- Conforme à la norme NF EN 13 984

PROFILÉS DE SOLIN



- Garantit la continuité de l'étanchéité au niveau des relevés verticaux

ENTRÉES D'EAUX PLUVIALES



- Permet l'évacuation des eaux pluviales collectées en toiture

COLLERETTE DROITE SOUPLE



- Permet d'assurer les finitions d'étanchéité au niveau des entrées et des sorties sur un support à 90°
- Manchon en diamètres standards ou sur mesure de Ø50mm à Ø1000 mm

ÉLÉMENTS DE FIXATION



- Vis béton et vis à bois et bac acier
- Platines : permettent de fixer uniformément la membrane sur son support

PRODUITS & ACCESSOIRES

KIT OUTILS DE POSE TOITURE



- Facilite la mise en œuvre grâce à un kit complet permettant une prise en mains facile et efficace

KIT DE RÉPARATION ET DE FINITION



- Permet de réaliser l'étanchéité des points singuliers et d'éventuelles déchirures de la membrane

MASTIC DE FINITION - MEMBRANE EPDM



- Idéal pour les détails de finition et les réparations sur les membranes
- Polyvalent : adhère à différents types de supports (bois, béton, métal, etc)
- Consommation moy : 10 mL par cartouche

COLLE - MEMBRANE EPDM SUR EPDM



- Facilité de mise en œuvre avec peu d'outils
- Assure une jonction résistante et étanche
- Consommation moy : 1 L pour 1 m²

COLLE PULVÉRISABLE MEMBRANE EPDM SUR TOUT SUPPORT



- Très bonne résistance au vieillissement
- Performance du collage et prise rapide
- Consommation moy : 22 L pour 50 m² / 750 ml pour 1,5 m²

COLLE - MEMBRANE EPDM SUR SUPPORT BOIS / BÉTON



- Convient aux structures légères
- Collage uniquement sur élément porteur
- Consommation moy : 1 L pour 4 m²

CRAPAUDINE EXTENSIBLE ET PARE-GRAVIERS



- Protège les EEP en empêchant leur obstruction (feuilles, branches débris, graviers).

CONTACTEZ NOTRE SERVICE COMMERCIAL

pour plus de renseignements



info@flexirub.com



02 99 85 41 41

OU **SCANNEZ**
LE QR CODE

