



Description Générale

La colle pour membrane EPDM sur membrane EPDM est une colle solvantée conçue pour assurer l'assemblage des membranes entre elles de manière durable et parfaitement étanche. Sa composition garantit une adhérence optimale et une excellente résistance face au vieillissement, ce qui en fait une solution fiable pour les travaux d'étanchéité à long terme. Cette colle bénéficie d'une mise en œuvre simplifiée, au rouleau ou pinceau, tout en assurant une jonction résistante et totalement imperméable entre les différentes membranes. Cette performance d'assemblage garantit la continuité de l'étanchéité.

Utilisation

Elle est utilisée pour fixer les membranes EPDM entre elles. Il peut s'agir des points singuliers gérés sur chantier comme les collerettes ou encore d'une réparation suite à une déchirure.

CARACTÉRISTIQUES GÉNÉRALES

Base	Polymère synthétique solvanté
Couleur	Noire
Extrait sec	41 ± 2%
Densité à 20°C	0,88
Viscosité	2 500 ± 500 mPa.s
Consommation	Double encollage : 1,0 L/m ² (soit 0,5 L/m ² par face)

PRÉSENTATION / STOCKAGE / PÉREMPTION

Le produit est en pot de 1L (~1 m² fini collé) ou en seau de 5L (~5 m² fini collé).

La péremption est de 12 mois si le produit est conservé correctement fermé dans l'emballage original et à des températures se situant entre +15 et 20°C.

La date de fabrication est indiquée sur le produit.

Les surfaces doivent être propres, lisses, sèches et sans aspérités, sans corps étrangers, huiles, graisses ou autres agents contaminants.

PRÉCAUTIONS

Conserver la colle protégée contre les flammes et/ou les sources d'étincelles.

Produit facilement inflammable.

Utiliser et stocker dans des lieux aérés.

Ne pas fumer pendant son utilisation.

Ne pas utiliser à des températures inférieures à +2°C et/ou sur des supports humides.

Bien mélanger avant utilisation.

Ne pas diluer.

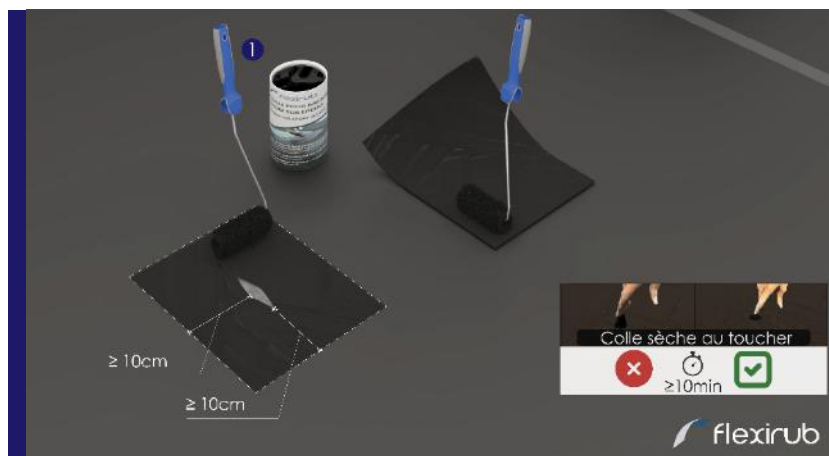
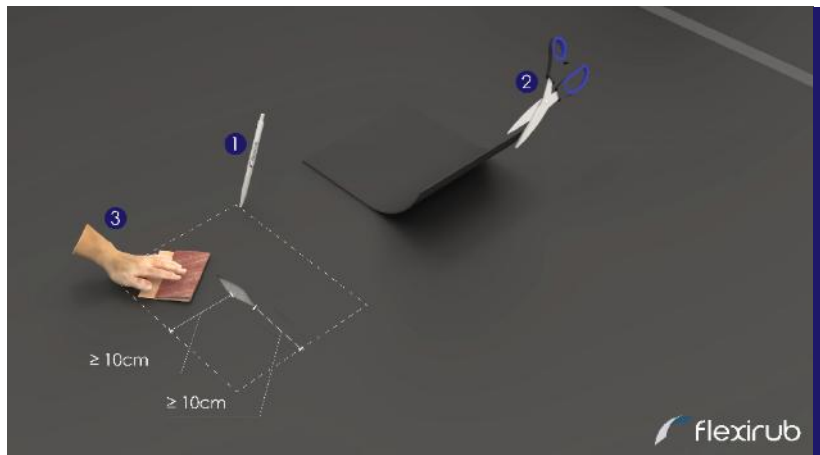
Code douanier : 35069100

Date MAJ: 12/2025



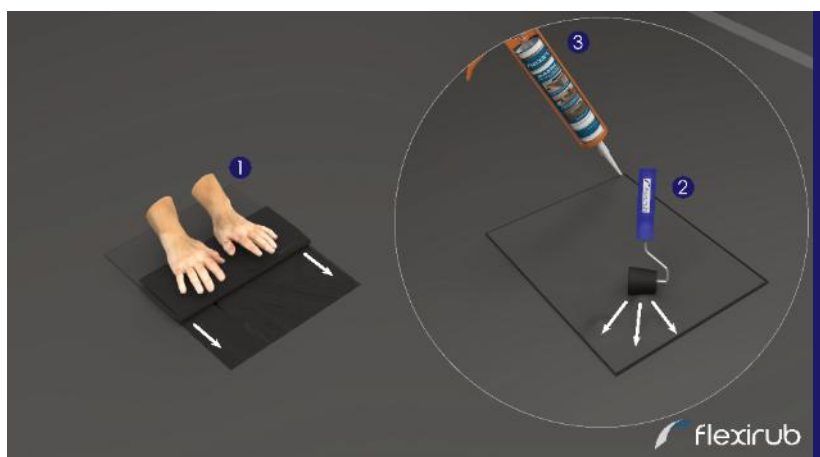
EXEMPLE D'APPLICATION SUR UNE RÉPARATION DE MEMBRANE EPDM

- ① Tracer la zone de réparation
- ② Découper la membrane EPDM Flexirub suivant les dimensions de la zone à réparer
- ③ Poncer et nettoyer la membrane EPDM Flexirub à réparer et la pièce rapportée avant application de la colle EPDM sur EPDM. Les surfaces doivent être lisses, sèches, planes et sans dépôt avant application de la colle EPDM sur EPDM.



- ① Remuer la colle EPDM sur EPDM et appliquer au pinceau plat ou au rouleau sur les 2 surfaces à encoller en couche lisse et régulière. Laisser les solvants s'évaporer, (fonction des conditions climatiques et hygrométrie) la colle EPDM sur EPDM doit être sèche au toucher. Contrôler à l'aide du doigt que la colle EPDM sur EPDM ne file pas.

- ① Positionner et ajuster la pièce rapportée sur la zone de collage, sans tirer sur la membrane pour éviter les plis, puis, rouler délicatement le carré EPDM sur la zone à réparer.
- ② Maroufler énergiquement à l'aide de la roulette afin que les 2 surfaces soient plaquées l'une contre l'autre, sans bulles d'air.
- ③ Sécuriser le collage en appliquant un cordon de mastic sur l'ensemble du pourtour de la réparation.



Date MAJ: 12/2025

