



Description Générale

L'Entrée d'eaux pluviales est confectionnée à partir d'aluminium déformé et soudé. Elle est conçue de manière à s'associer parfaitement avec les membranes EPDM préfabriquées FLEXIRUB

Utilisation

Elle se positionne et se fixe sur la membrane EPDM 3D et se fixe dans le support (maçonnerie, béton, bois, métal) afin d'évacuer les eaux pluviales collectées sur les toitures plates. Son système de bague à sertir lui procure une finition de pose simple et esthétique.

CARACTÉRISTIQUES GÉNÉRALES

Matière première	Aluminium
Couleur	Grise métallique

DIMENSIONS

	Unité	Valeurs			
		Ø50	Ø60	Ø75	Ø95
Diamètre nominale	mm	Ø50	Ø60	Ø75	Ø95
Longueur tube	mm	500	500	500	500
Épaisseur platine de fixation	mm	1	1	1	1
Épaisseur tube	mm	1,5	1,5	1,3	1,35
Épaisseur bague	mm	Sans	1,2	1,2	1,35
Øext tube	mm	50	60	74	94
Øint tube	mm	47	57	71,4	91,3
Largeur et longueur platine de fixation	mm	290	300	314	334
Carottage ou réservation conseillé(e)	mm	≥60	≥70	≥80	≥100

Code douanier : 76169990

Date MAJ : 09/2025



ENTRÉE EP HORIZONTALE – COUPE 3D

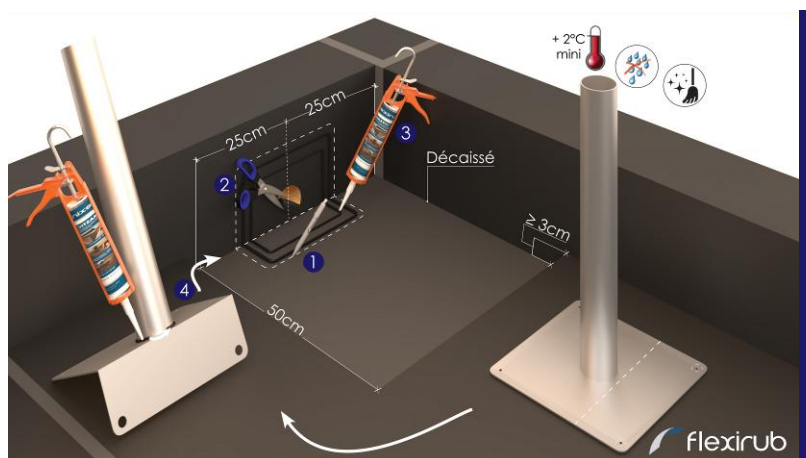


- 1 Elément porteur
- 2 Film pare-vapeur
- 3 Isolant thermique
- 4 Membrane EPDM Flexirub
- 5 Mastic EPDM
- 6 Entrée EP
- 7 Fixations mécaniques de l'entrée
- 8 Colle EPDM/EPDM
- 9 Carré EPDM pour entrée EP
- 10 Cordon de mastic en sécurisation
- 11 Bague de sertissage
- 12 Crapaudine pare graviers

MISE EN ŒUVRE

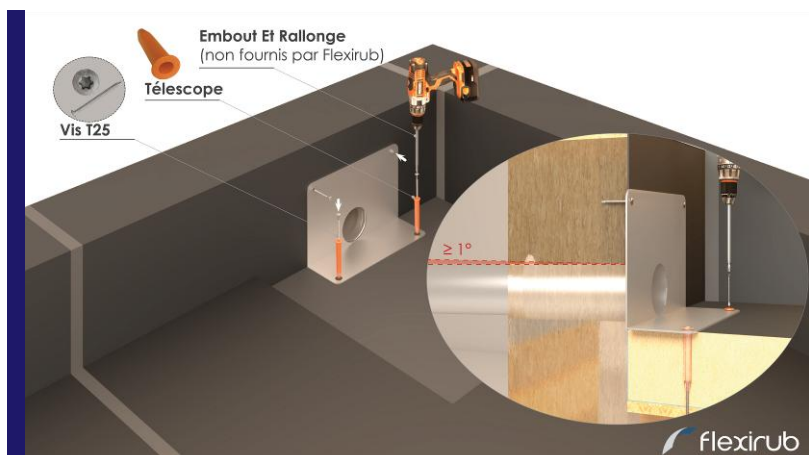
Sur un décaissé, avec le carottage de réalisé, les relevés collés.

- 1 Plier la platine puis tracer l'emplacement de la platine EEP
- 2 Découper la membrane EPDM Flexirub suivant le traçage
- 3 Appliquer des cordons de mastic EPDM AC03003 entre la platine EEP et la membrane EPDM Flexirub
- 4 Encastrer l'Entrée EP pliée



Date MAJ : 09/2025



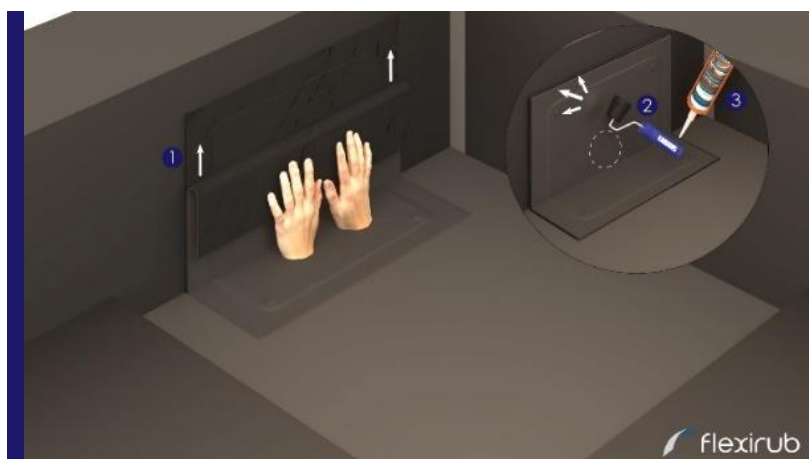
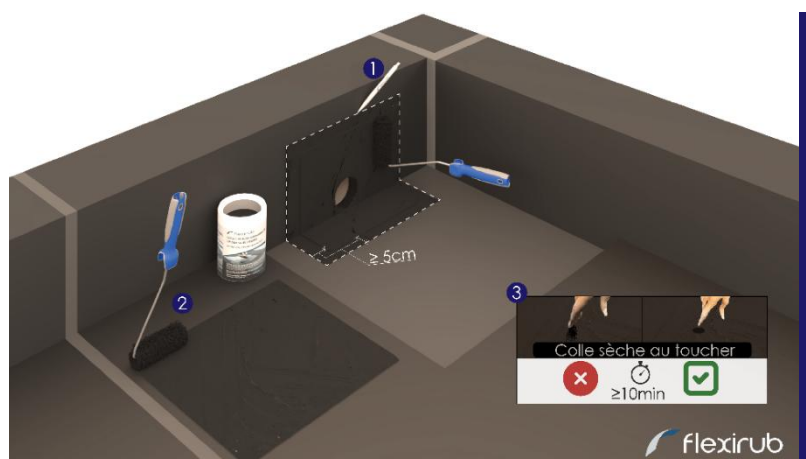


- 1 Veiller à respecter une pente minimale de 1% puis fixer la platine EEP par vis à travers la membrane EPDM Flexirub jusqu'à l'élément porteur

- 1 Préparer une pièce en membrane EPDM Flexirub pour le recouvrement de la platine EEP avec un débordant de 5cm minimum

- 2 Coller à froid la pièce EPDM Flexirub avec la colle (AC03001 ou AC03002)

- 3 Respecter les temps de séchage

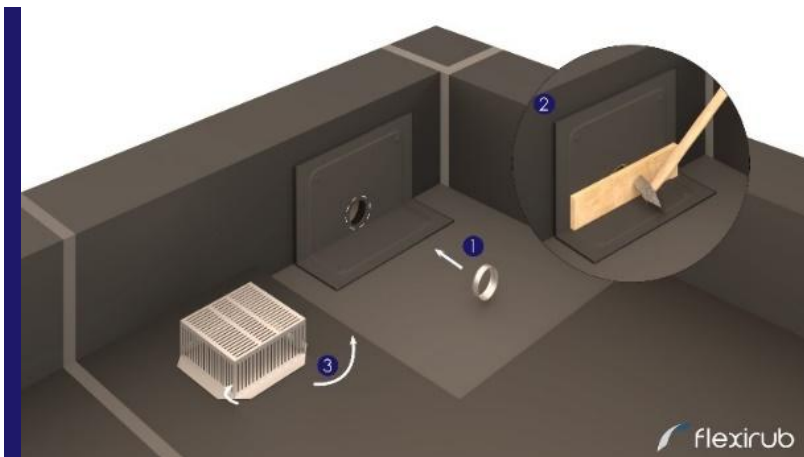
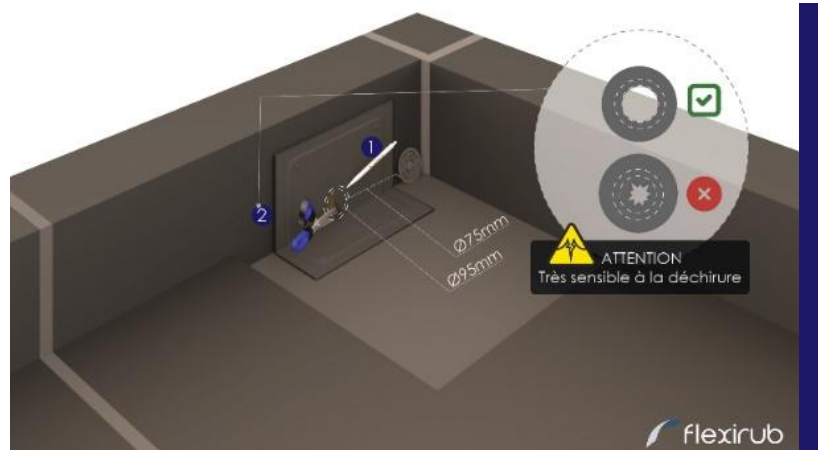


- 1 Coller la pièce EPDM Flexirub petit à petit
- 2 Maroufler la pièce EPDM Flexirub énergiquement à l'aide de la roulette de marouflage. Appuyer fortement afin de chasser les éventuelles bulles d'air et augmenter l'adhérence du collage
- 3 Sécuriser le collage en appliquant un cordon de mastic sur l'ensemble du pourtour de la pièce EPDM Flexirub

Date MAJ : 09/2025



- 1 Positionner le gabarit de traçage au centre et marquer les repères de découpe avec le diamètre correspondant
- 2 Découper la membrane EPDM Flexirub suivant le traçage en veillant à rester circulaire et sans échancre



- 1 Placer la bague de serrage au centre du trou découpé
- 2 Sertir la bague à l'aide d'un marteau et d'une planche en bois afin d'appliquer un effort uniforme sur la bague
- 3 Plier puis placer la crapaudine pare graviers

Date MAJ : 09/2025

