


Description Générale

Ce kit est composé de consommables nécessaires à la réalisation d'une finition et/ou d'une réparation sur chantier.

Utilisation

Le kit de réparation et de finition est idéal pour des travaux de finition, tels que la pose de collerette sur chantier jusqu'à un diamètre 500 mm.
Ce kit peut également être utilisé dans le cadre d'une réparation de membrane EPDM.

CARACTÉRISTIQUES GÉNÉRALES

- 1 carré EPDM – 20 cm x 20 cm
- 1 carré EPDM – 30 cm x 30 cm
- 2 carrés EPDM – 45 cm x 45 cm
- 1 bande EPDM – 30 cm x 150 cm
- 1 colle pour membrane EPDM sur EPDM - 1 L
- 1 mastic de finition pour membrane EPDM
- 1 papier abrasif 120 g/m² - 23 x 28 cm

PRÉSENTATION/STOCKAGE/PÉREMPTION

Conditionné en carton neutre de 400 x 400 x 200 mm.

Conserver les produits dans l'emballage d'origine fermé dans un local sec à température comprise entre +15°C et +20°C.

La cartouche de mastic de finition pour membrane EPDM a une durée de conservation limitée après sa date de production indiquée sur le produit.

Le pot de colle pour membrane EPDM sur EPDM a une durée de conservation de 12 mois après sa date de production.

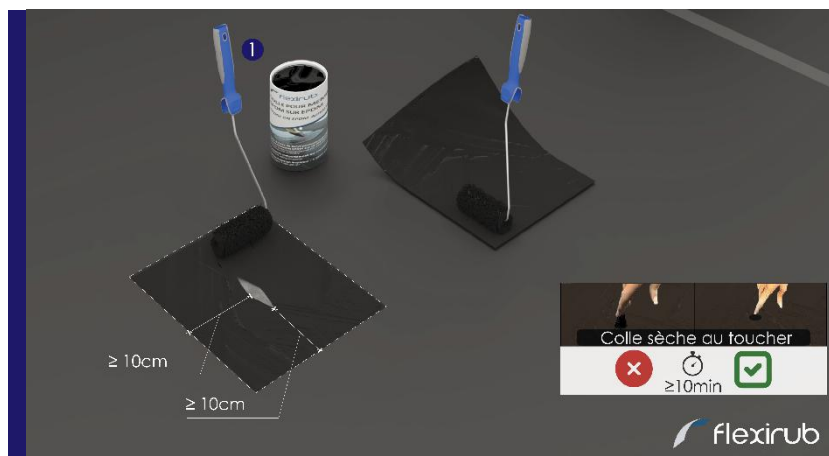
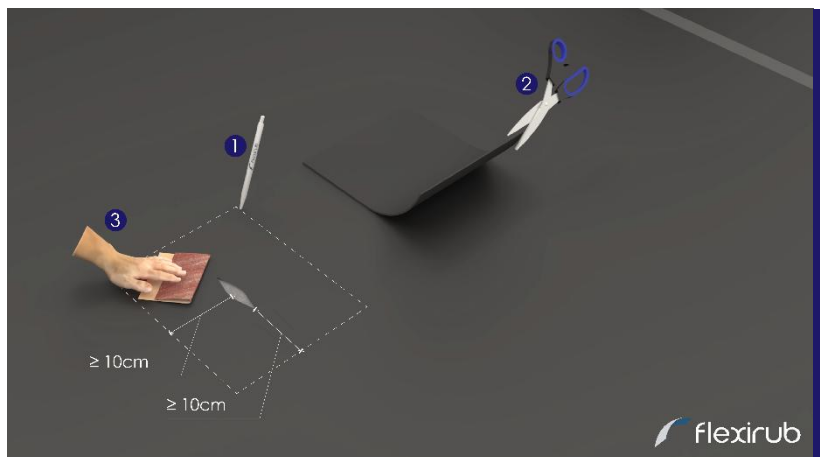
Pour une plus grande facilité de mise en œuvre, penser à notre kit outils de pose.

Date MAJ: 02/2026



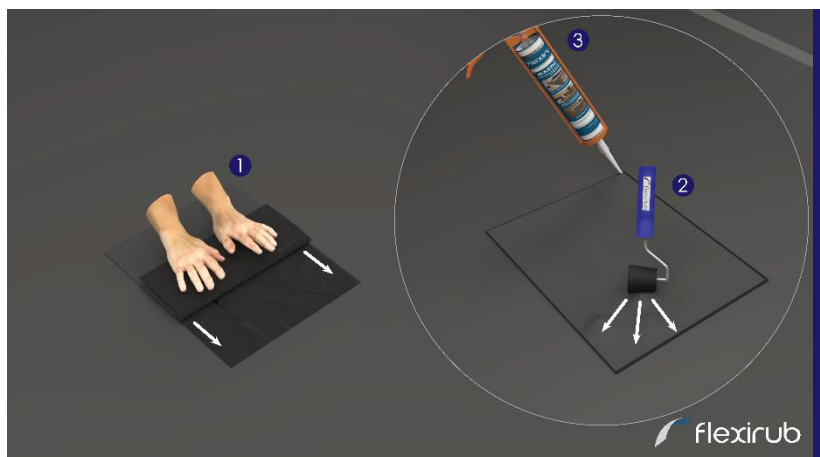
EXEMPLE D'APPLICATION SUR UNE RÉPARATION DE MEMBRANE EPDM

- ① Tracer la zone de réparation
- ② Découper la membrane EPDM Flexirub suivant les dimensions de la zone à réparer
- ③ Poncer et nettoyer la membrane EPDM Flexirub à réparer et la pièce rapportée avant application de la colle EPDM sur EPDM. Les surfaces doivent être lisses, sèches, planes et sans dépôt avant application de la colle EPDM sur EPDM.



- ① Remuer la colle EPDM sur EPDM et appliquer au pinceau plat ou au rouleau sur les 2 surfaces à encoller en couche lisse et régulière. Laisser les solvants s'évaporer, (fonction des conditions climatiques et hygrométrie) la colle EPDM sur EPDM doit être sèche au toucher. Contrôler à l'aide du doigt que la colle EPDM sur EPDM ne file pas.

- ① Positionner et ajuster la pièce rapportée sur la zone de collage, sans tirer sur la membrane pour éviter les plis, puis, rouler délicatement le carré EPDM sur la zone à réparer.
- ② Maroufler énergiquement à l'aide de la roulette afin que les 2 surfaces soient plaquées l'une contre l'autre, sans bulles d'air.
- ③ Sécuriser le collage en appliquant un cordon de mastic sur l'ensemble du pourtour de la réparation.



Date MAJ: 02/2026

